

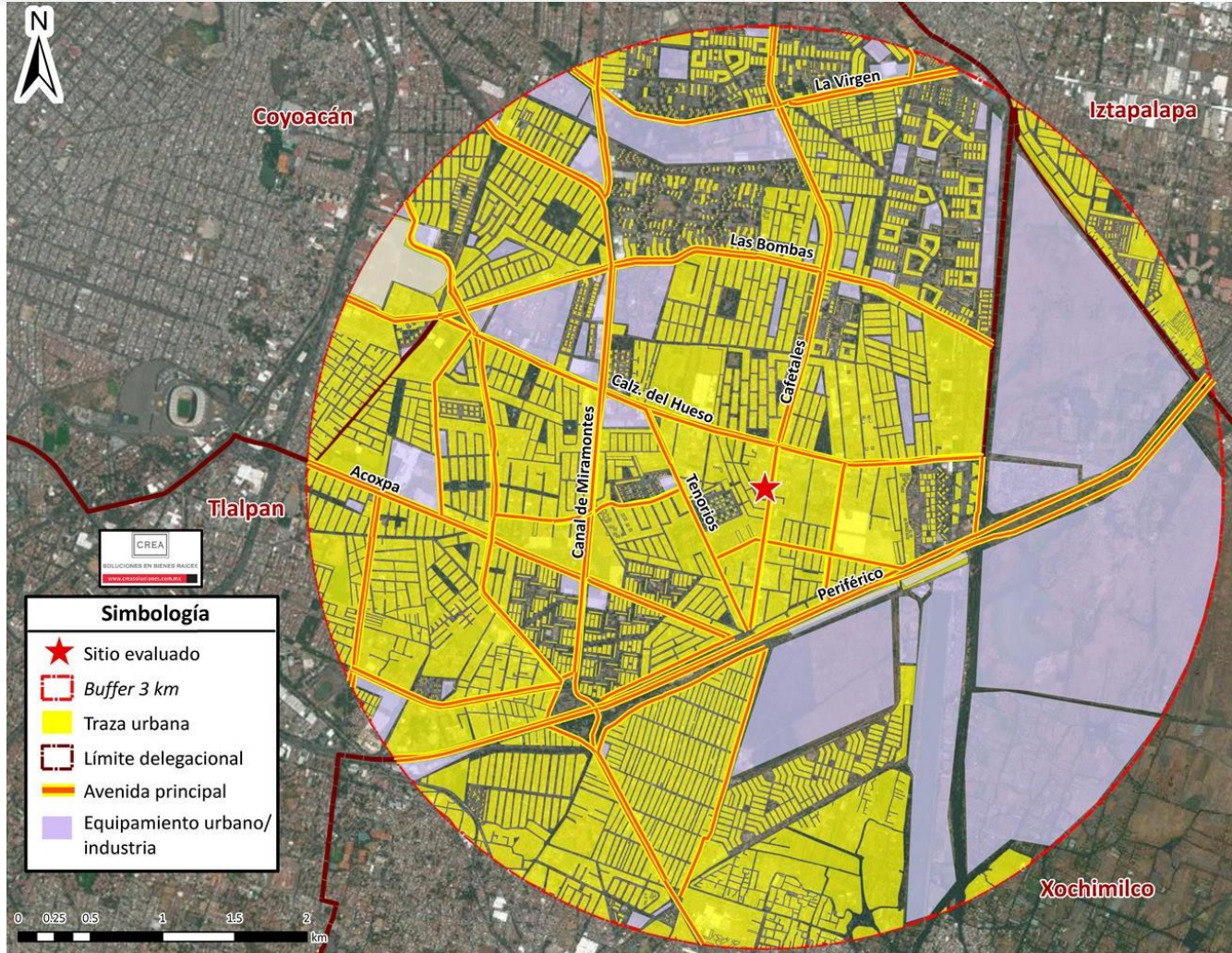


ZKC[®]

REPORTE GRÁFICO DE
CAFETALES
ENERO 2015

Cafetales

Población en un Buffer de 3 km



Población	Hogares	Radio
295,182	77,329	0 a 3 km

INEGI 2010, estimaciones CREA 2015

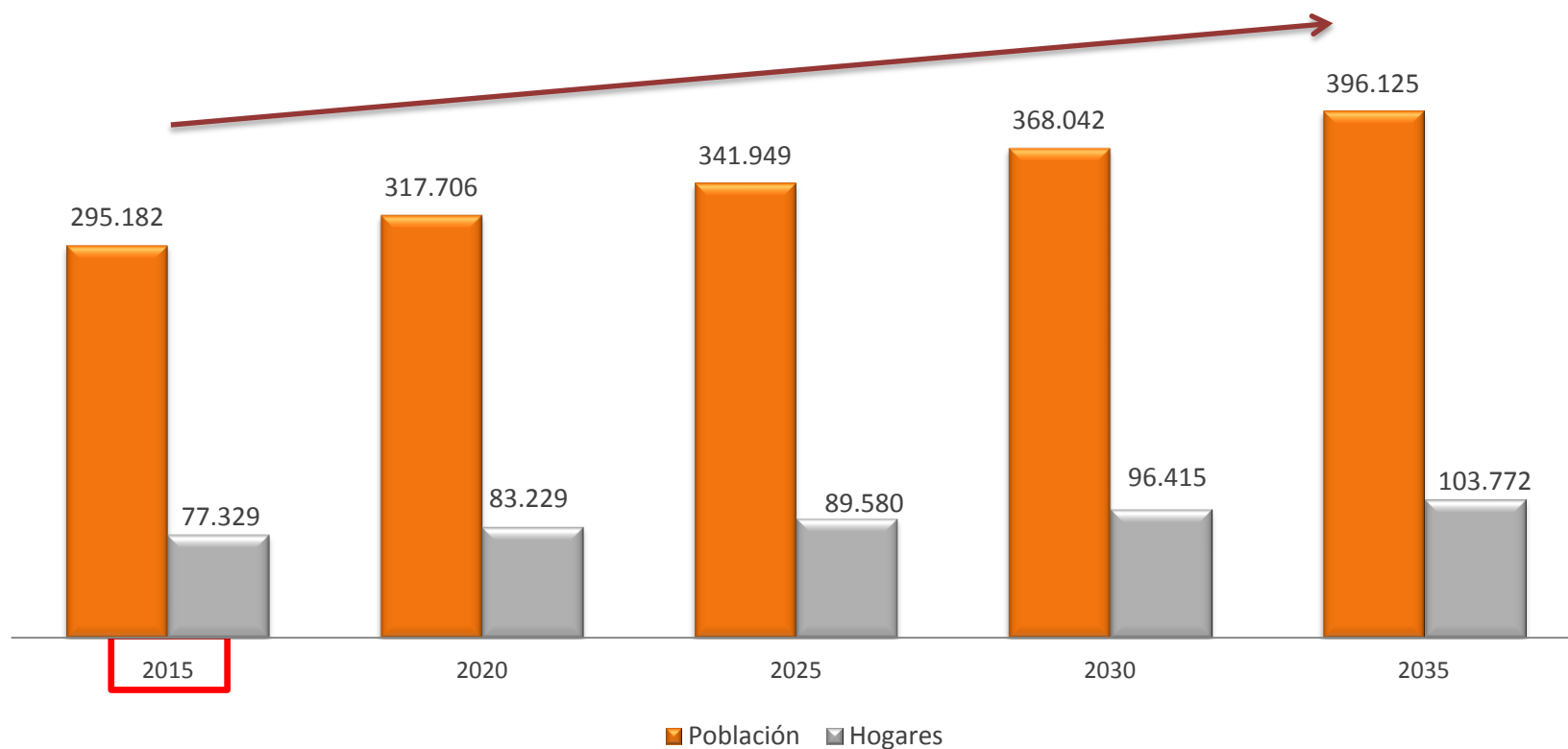
Simbología

- ★ Sitio evaluado
- Buffer 3 km
- Traza urbana
- Límite delegacional
- Avenida principal
- Equipamiento urbano/industria

Cafetales

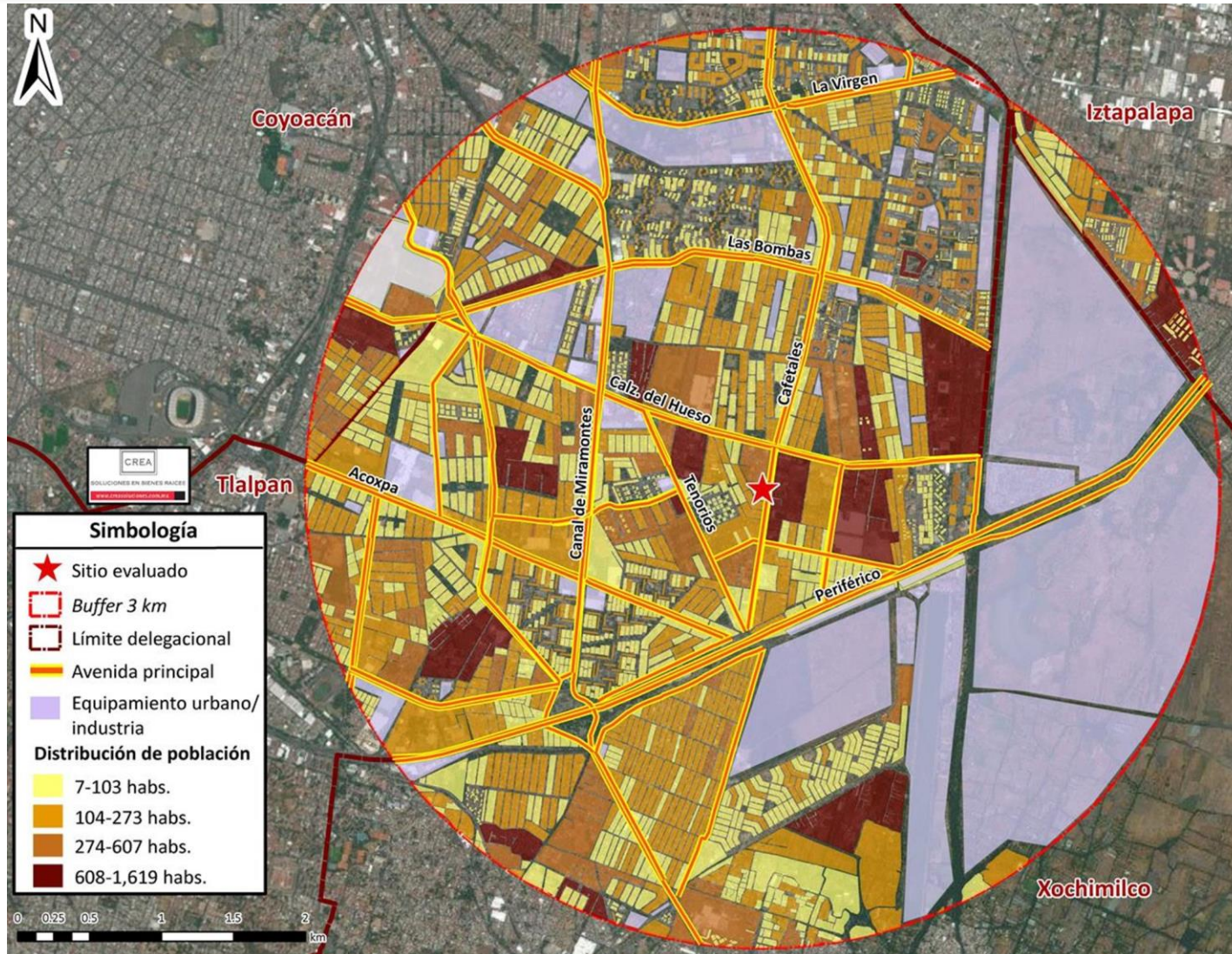
Proyección de la población en un *Buffer* a 3 km 2015-2035

De acuerdo a datos estimados por CREA, en el *Buffer* a 3 km, se espera un crecimiento poblacional para los siguientes años, la tasa de crecimiento anual al año 2010 es de 1.5%.



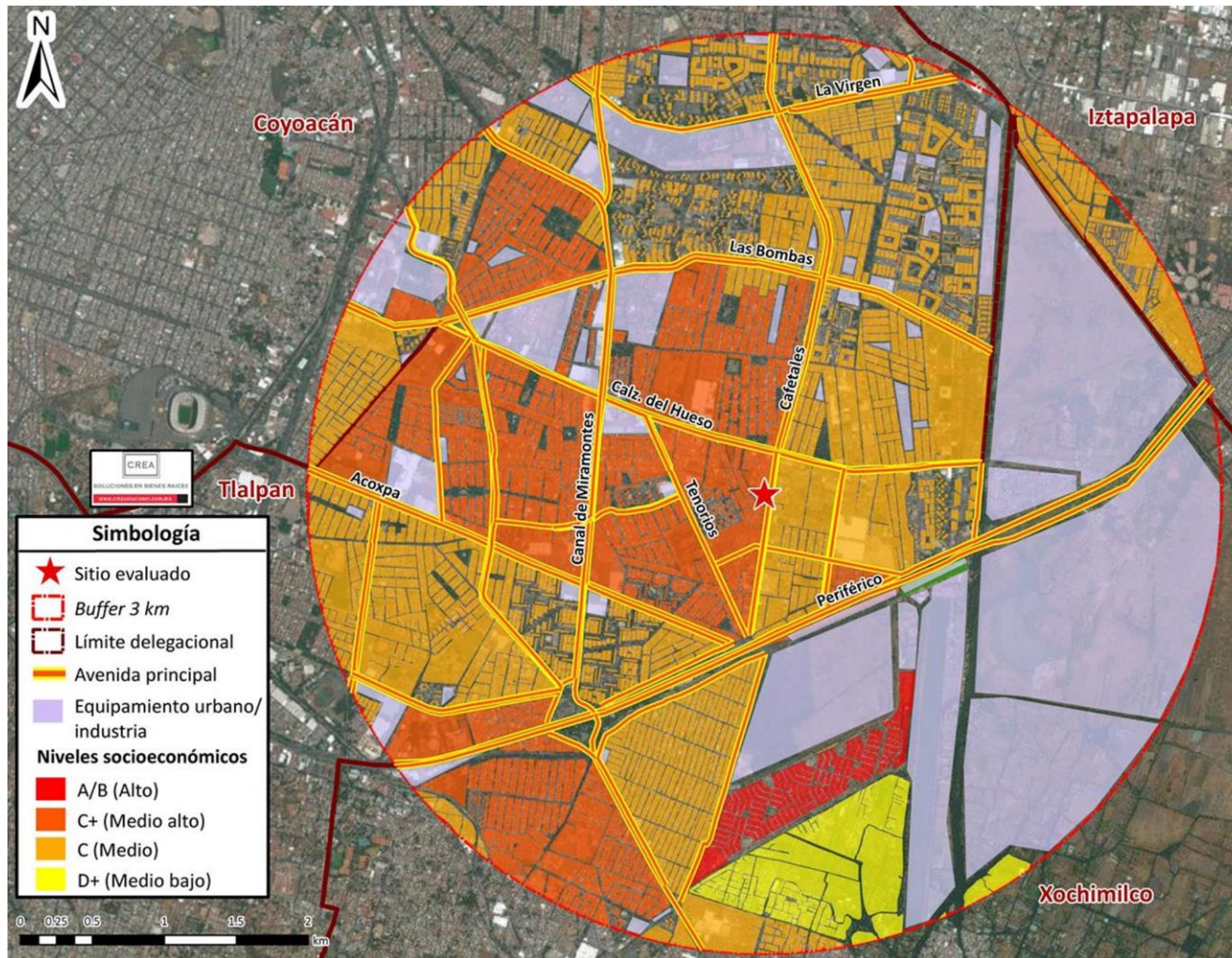
Cafetales

Distribución de población en *Buffer* a 3 km a partir del sitio evaluado



Cafetales

Niveles socioeconómicos en Buffer a 3 km



Niveles socioeconómicos en Buffer 3 km, Tlalpan, Distrito Federal

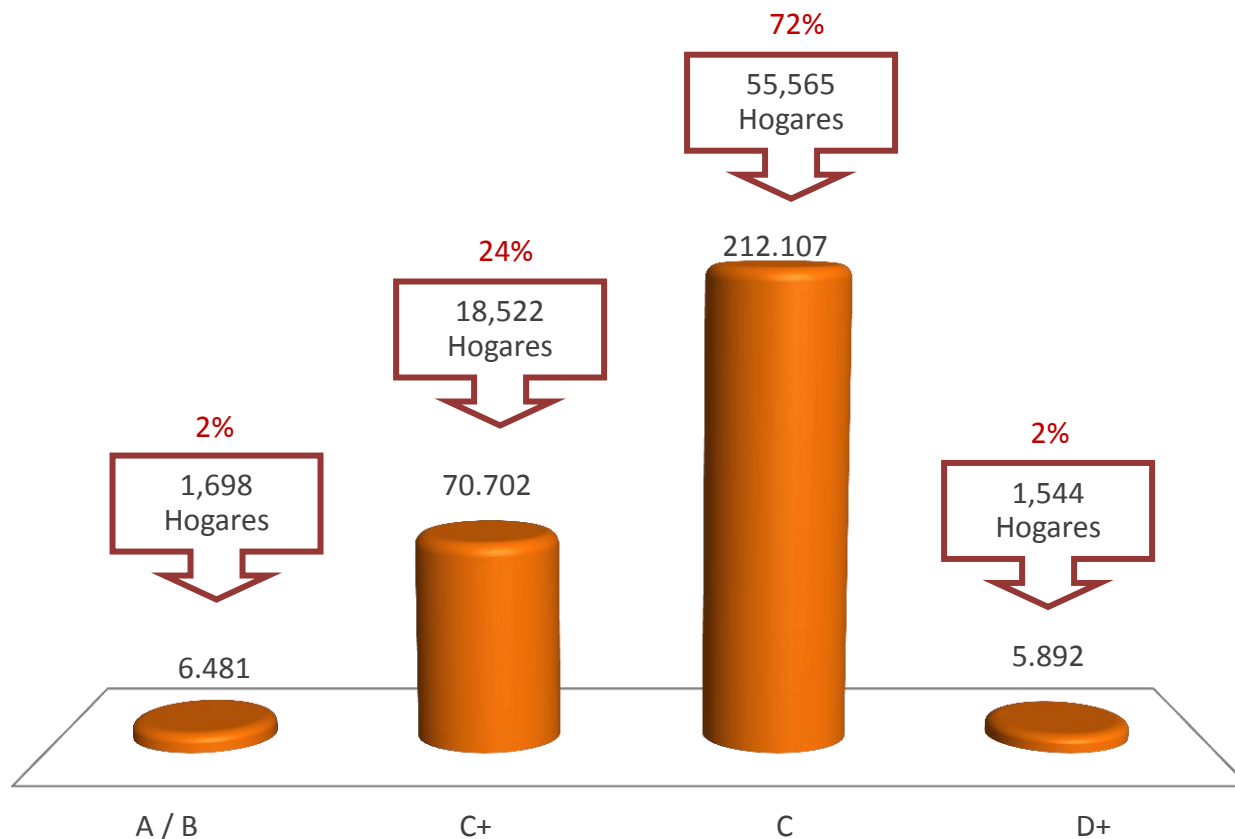
NSE	Población 2014	Hogares 2014	%
A/B	6,481	1,698	2%
C+	70,702	18,522	24%
C	212,107	55,565	72%
D+	5,892	1,544	2%
Total	295,182	77,329	100%

Cafetales

Segmentación de niveles socioeconómicos en *Buffer* de 3 km

Población	295,182
Hogares	77,329

Nivel socioeconómico	Promedio mensual familiar
Promedio total	\$33,842
A/ B	\$125,000
C+	\$60,000
C	\$23,000
D+	\$10,000
D/E	\$5,000



Dentro del *Buffer* a 3 km a partir del sitio evaluado hay 75,785 hogares que pertenecen al segmento llamado 'gran consumidor' (98%) es decir, el conglomerado que genera el grueso del consumo del mercado comercial y se compone por los niveles C, C+ y A/B.

Cafetales

Niveles socioeconómicos en el *Buffer* de 3 km a partir del sitio evaluado

Los niveles socioeconómicos en el *Buffer* a partir del sitio evaluado para el 2015 son los siguientes: 6,481 personas de nivel socioeconómico A/B (2%), 282,809 personas de nivel socioeconómico C+ y C (96%) y 5,892 personas con nivel socioeconómico D+ (2%).

Niveles socioeconómicos	Población	%	Hogares
A/B (Alto)	6,481	2%	1,698
C+/ C (Medio)	282,809	96%	74,087
D+ (Medio Bajo)	5,892	2%	1,544
Total	295,182	100%	77,329

Estimaciones CREA 2015

Ingresos de las familias en el *Buffer* de 3 km a partir del sitio evaluado

El ingreso mensual promedio ponderado por familia en el *Buffer* es de \$33,842 (USD \$2,603). El ingreso total anual familiar es de \$32,713 millones (USD \$2,516 millones).

Ingreso de las familias residentes en un <i>buffer</i> a 3km				
	Total (ponderado)*	A/ B (Alto)	C+/ C (Medio)	D/ E (Bajo)
Promedio de ingreso mensual por familia (\$ pesos)	\$33,842	\$125,000	\$32,250	\$10,000
Promedio de ingreso mensual por familia (\$ USD)	\$2,603	\$9,615	\$2,481	\$769
Promedio de ingreso anual por familia (\$ pesos)	\$423,031	\$1,562,500	\$403,127	\$125,000
Promedio de ingreso anual por familia (\$ USD)	\$32,541	\$120,192	\$31,010	\$9,615
Ingreso anual total familiar (mill. \$ pesos)	\$32,713	\$2,653	\$29,866	\$193
Ingreso anual total familiar (mill. \$ USD)	\$2,516	\$204	\$2,297	\$15

Estimaciones CREA 2015

Tipo de cambio: 13 pesos mexicanos por 1 \$USD

*Ponderado por el número de familias en cada nivel socioeconómico

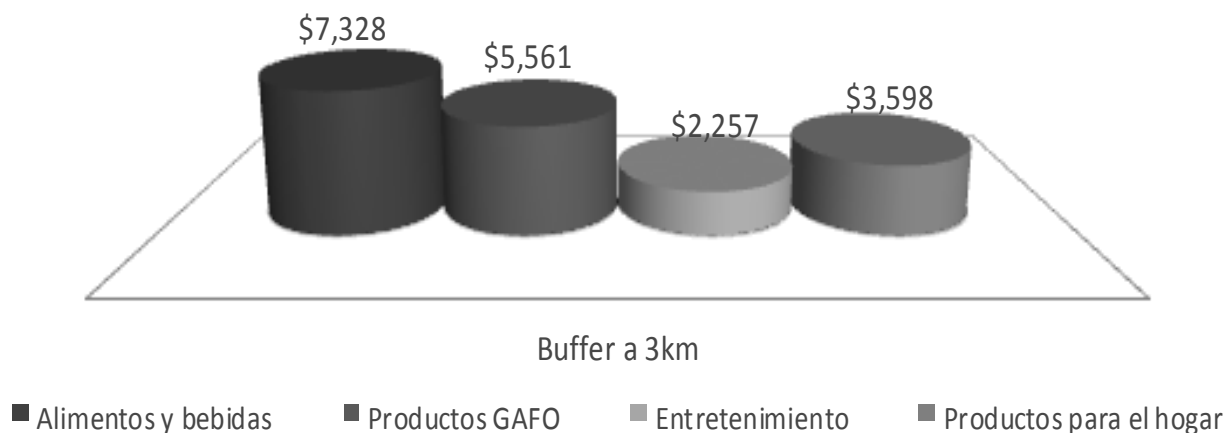
Cafetales

Ingresos totales anuales de las familias en el *Buffer* a 3 km

Considerando la composición sociodemográfica de los hogares ubicados en el *Buffer*, se estima que el ingreso total anual familiar es de:

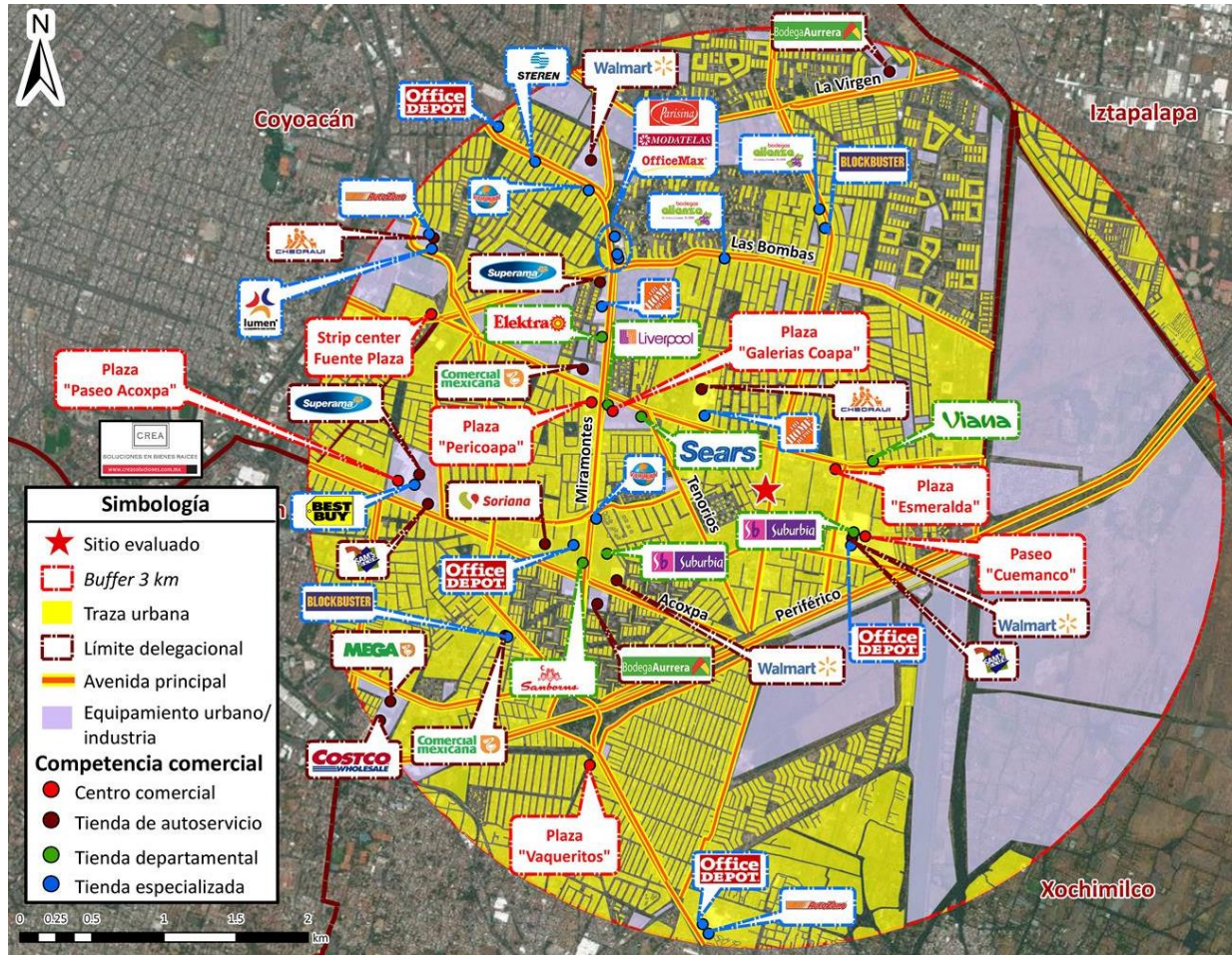
\$32,713
(Mill. de pesos)

Gasto total anual de las familias en alimentos y bebidas, productos GAFO, productos para el hogar y entretenimiento en el *Buffer* de 3 km (millones de pesos)



Resumen Cafetales

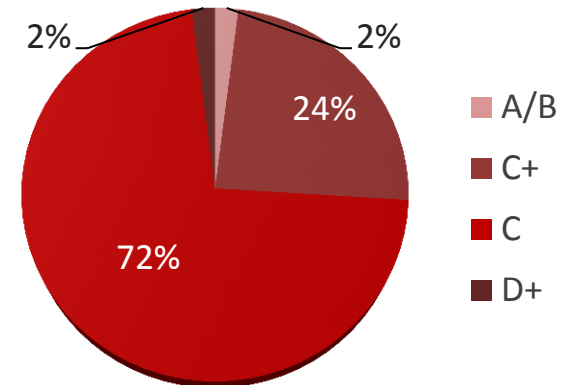
Niveles socioeconómicos y competencia en radio a 3 km



Población en radio a 3 km

Población	Hogares	Radio
295,182	77,329	0 a 3 km

Segmentación de niveles socioeconómicos en radio a 3km



Promedio mensual familiar: \$33,842