

ZKC®

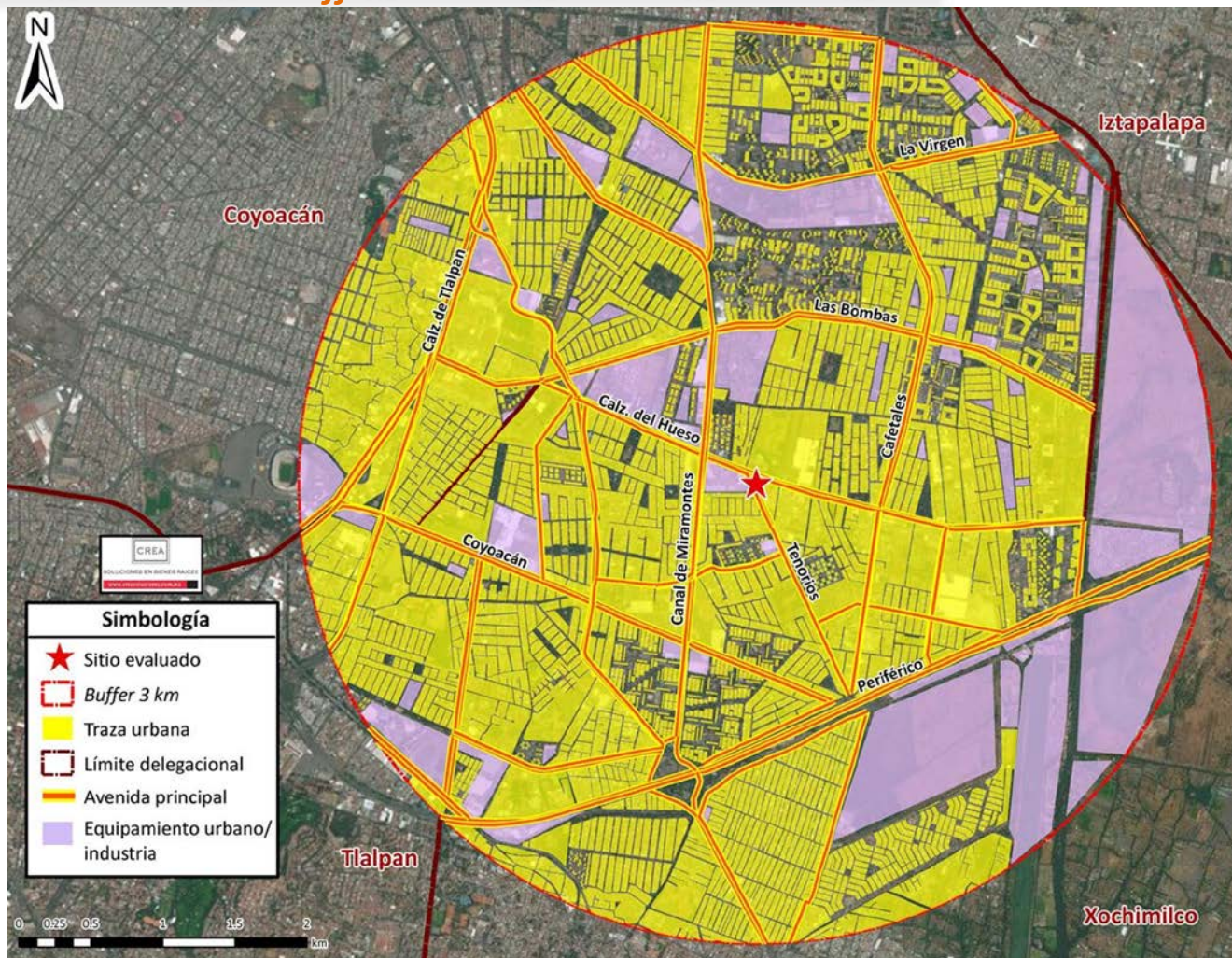


# REPORTE GRÁFICO DE CALZADA DEL HUESO

ENERO 2015

## Calzada del Hueso

### Población en un Buffer de 3 km



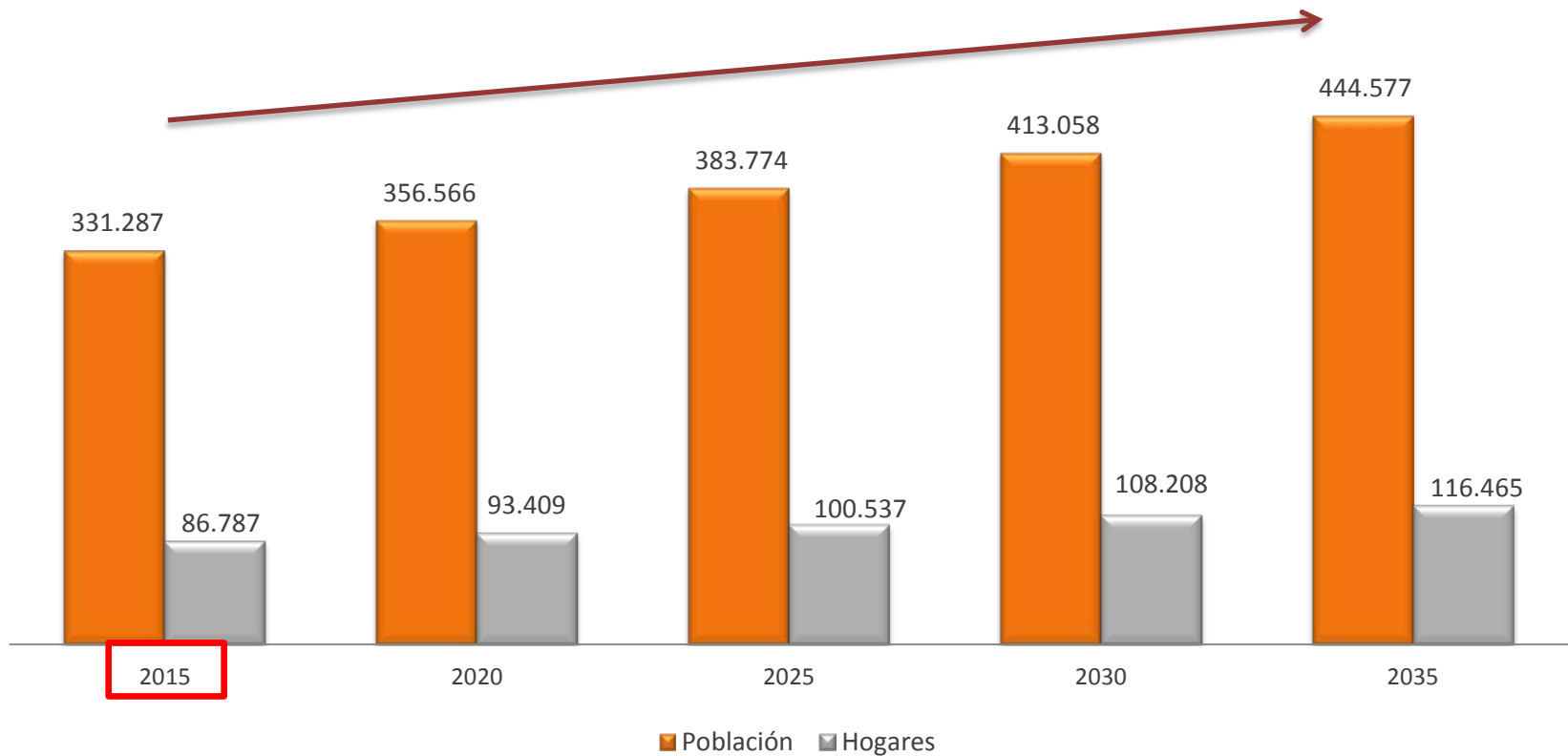
Población	Hogares	Radio
331,287	86,787	0 a 3 km

INEGI 2010, estimaciones CREA 2015

## Calzada del Hueso

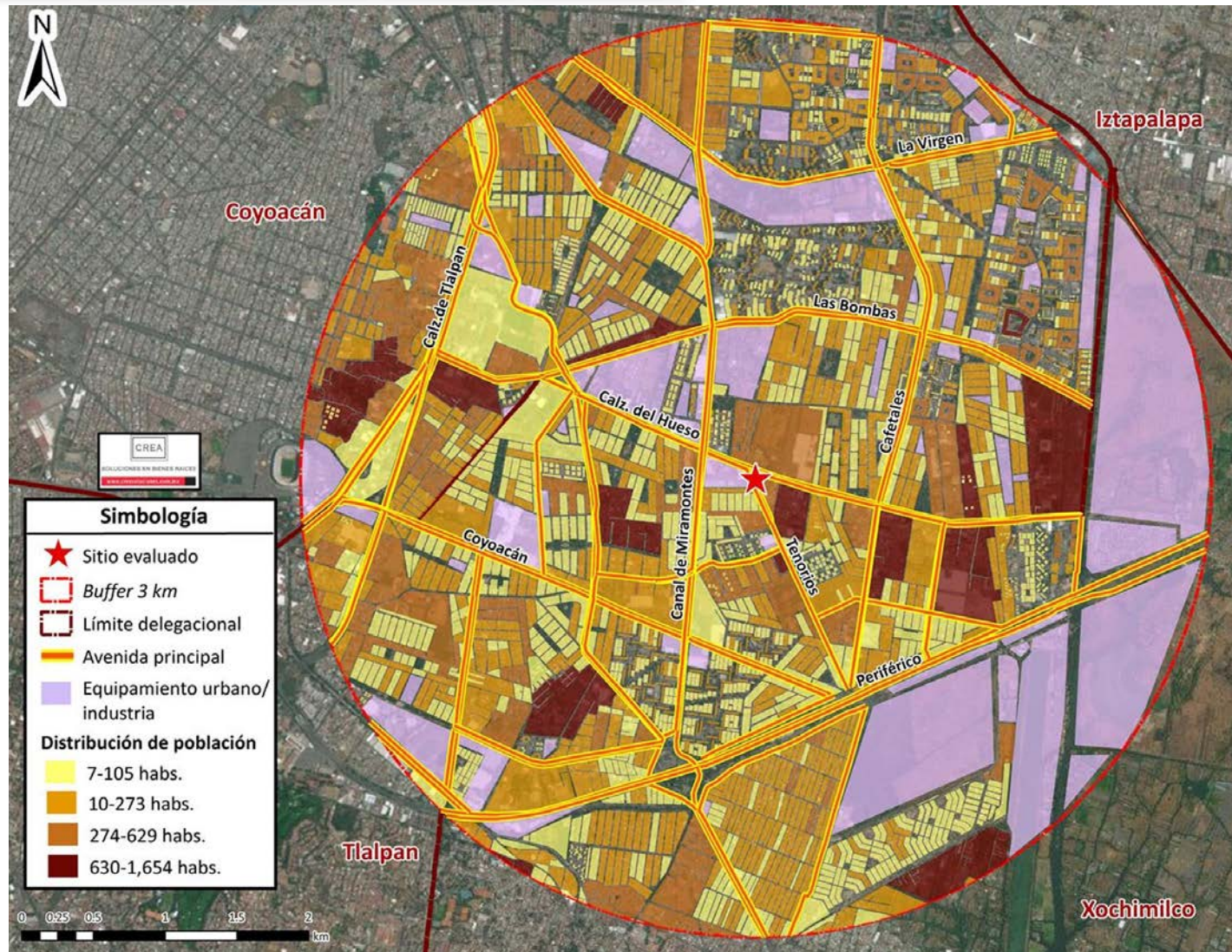
### Proyección de la población en un *Buffer* a 3 km 2015-2035

De acuerdo a datos estimados por CREA, en el *Buffer*, se espera un crecimiento poblacional para los siguientes años, la tasa de crecimiento anual al año 2010 es de 1.5%.



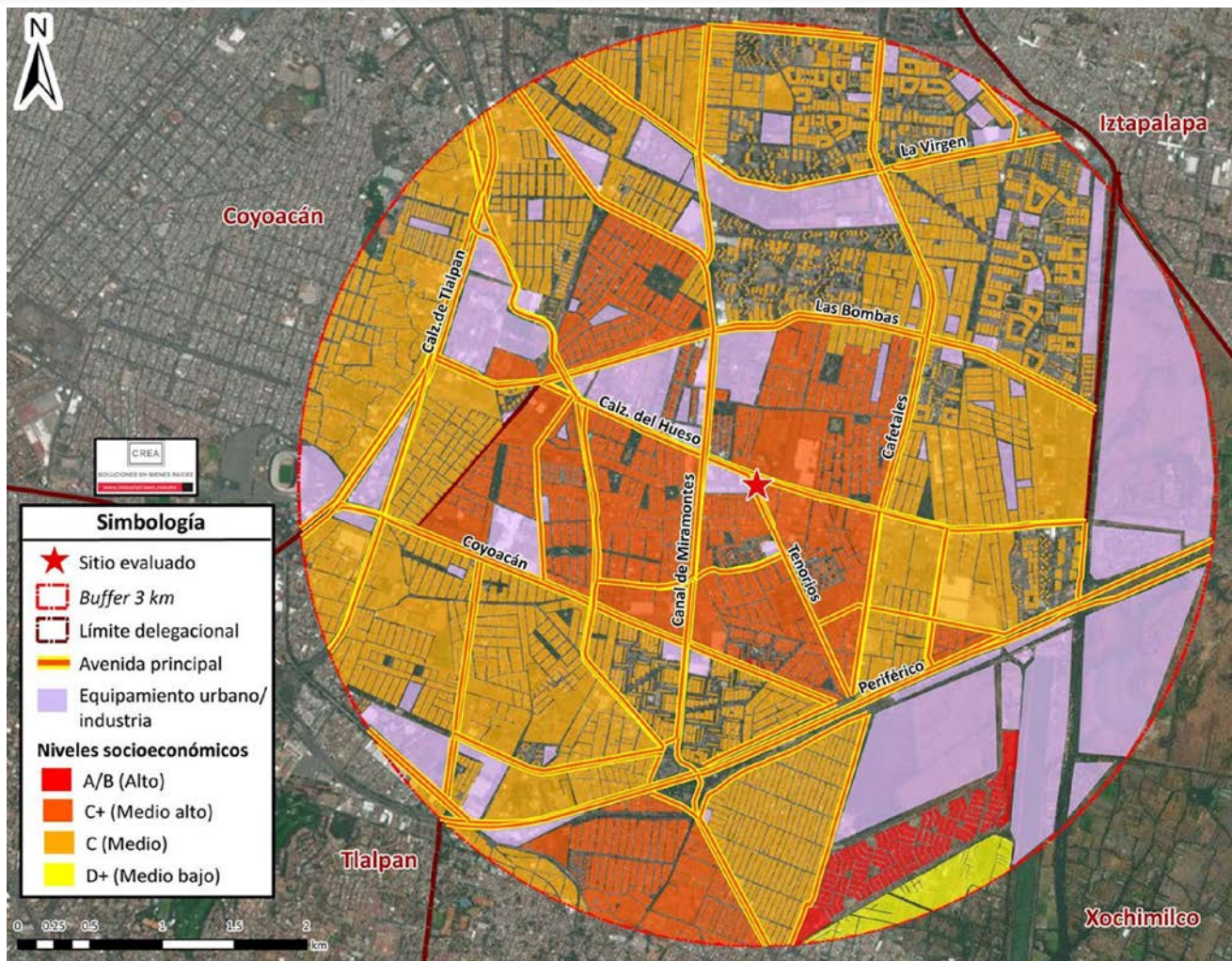
## Calzada del Hueso

### Distribución de población en *Buffer* a 3 km a partir del sitio evaluado



## Calzada del Hueso

### Niveles socioeconómicos en Buffer a 3 km



**Niveles socioeconómicos en Buffer 3 km, Tlalpan, Distrito Federal**

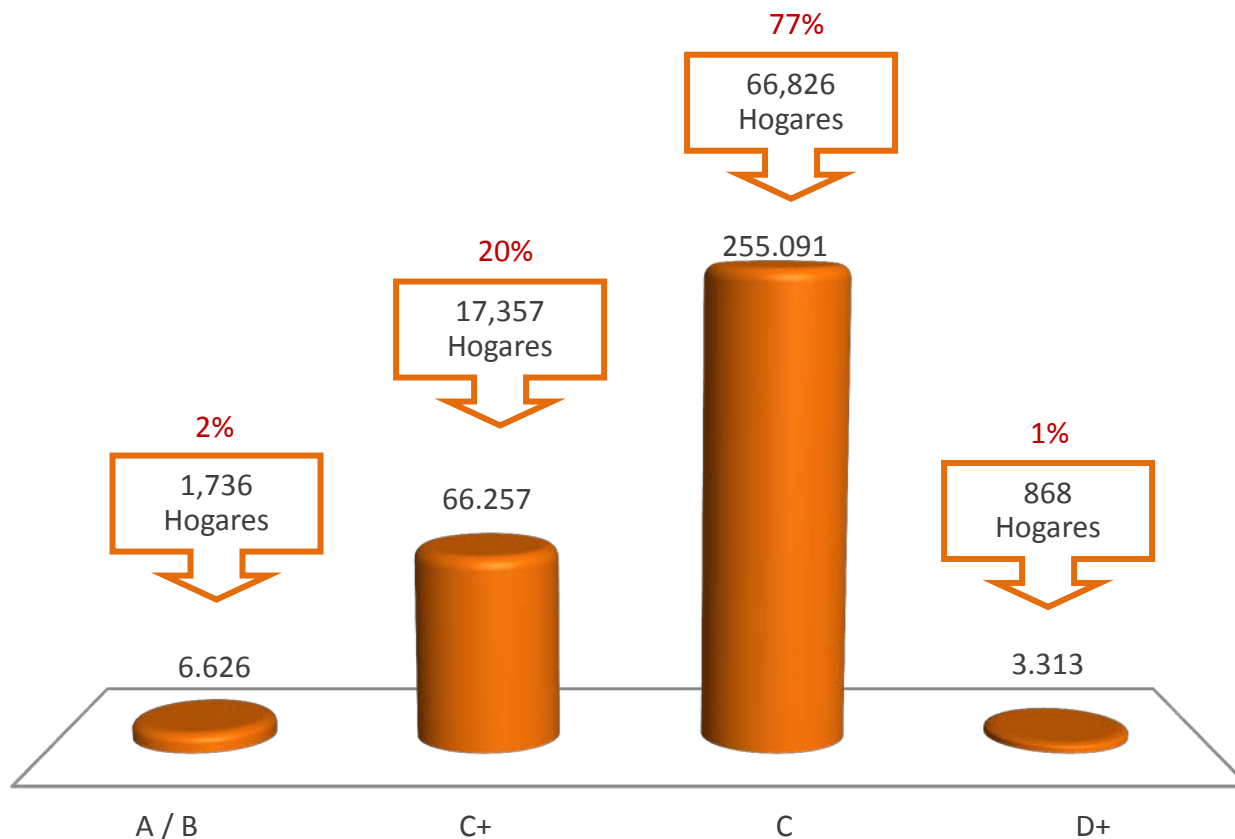
NSE	Población 2015	Hogares 2015	%
A/B	6,626	1,736	2%
C+	66,257	17,357	20%
C	255,091	66,826	77%
D+	3,313	868	1%
<b>Total</b>	<b>331,287</b>	<b>86,787</b>	<b>100%</b>

## Calzada del Hueso

### Segmentación de niveles socioeconómicos en *Buffer* de 3 km

Población	331,287
Hogares	86,787

Nivel socioeconómico	Promedio mensual familiar
Promedio total	\$32,310
A/ B	\$125,000
C+	\$60,000
C	\$23,000
D+	\$10,000
D/E	\$5,000



Dentro del *Buffer* a partir del sitio evaluado hay 85,919 hogares que pertenecen al segmento llamado 'gran consumidor' (99%) es decir, el conglomerado que genera el grueso del consumo del mercado comercial y se compone por los niveles C, C+ y A/B.

## Calzada del Hueso

### Niveles socioeconómicos en el *Buffer* de 3 km a partir del sitio evaluado

Los niveles socioeconómicos en el *Buffer* a partir del sitio evaluado para el 2015 son los siguientes: 6,626 personas de nivel socioeconómico A/B (2%), 321,348 personas de nivel socioeconómico C+ y C (97%) y 3,313 personas con nivel socioeconómico D+ (1%).

Niveles socioeconómicos	Población	%	Hogares
A/B (Alto)	6,626	2%	1,736
C+/ C (Medio)	321,348	97%	84,183
D+ (Medio Bajo)	3,313	1%	868
<b>Total</b>	<b>331,287</b>	<b>100%</b>	<b>86,787</b>

Estimaciones CREA 2015

### Ingresos de las familias en el *Buffer* de 3 km a partir del sitio evaluado

El ingreso mensual promedio ponderado por familia en el *Buffer* es de \$32,310 (USD \$2,485). El ingreso total anual familiar es de \$35,051 millones (USD \$2,696 millones).

Ingreso de las familias residentes en un <i>buffer</i> a 3km				
	Total (ponderado)*	A/ B (Alto)	C+/ C (Medio)	D/ E (Bajo)
<b>Promedio de ingreso mensual por familia (\$ pesos)</b>	<b>\$32,310</b>	<b>\$125,000</b>	<b>\$30,629</b>	<b>\$10,000</b>
Promedio de ingreso mensual por familia (\$ USD)	\$2,485	\$9,615	\$2,356	\$769
<b>Promedio de ingreso anual por familia (\$ pesos)</b>	<b>\$403,876</b>	<b>\$1,562,500</b>	<b>\$382,859</b>	<b>\$125,000</b>
Promedio de ingreso anual por familia (\$ USD)	\$31,067	\$120,192	\$29,451	\$9,615
<b>Ingreso anual total familiar (mill. \$ pesos)</b>	<b>\$35,051</b>	<b>\$2,713</b>	<b>\$32,230</b>	<b>\$109</b>
Ingreso anual total familiar (mill. \$ USD)	\$2,696	\$209	\$2,479	\$8

Estimaciones CREA 2015

Tipo de cambio: 13 pesos mexicanos por 1 \$USD

\*Ponderado por el número de familias en cada nivel socioeconómico

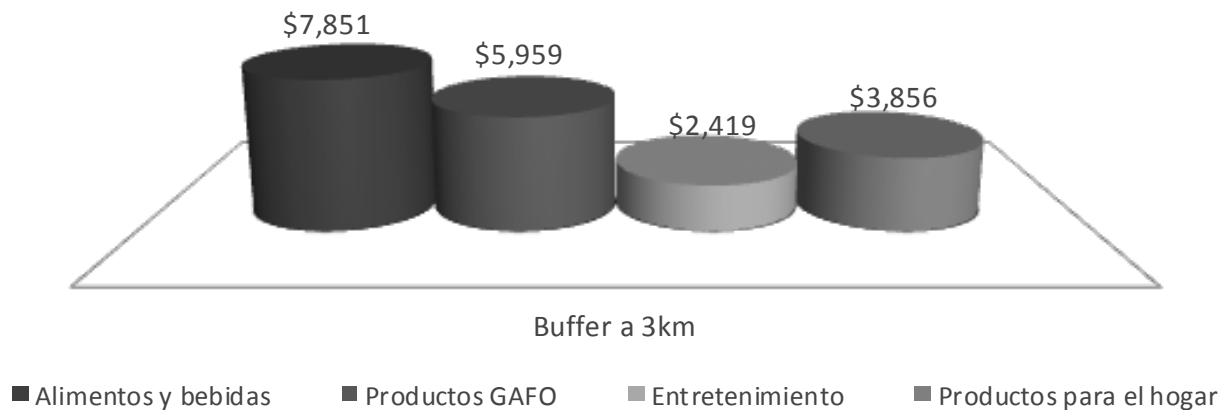
## Calzada del Hueso

### Ingresos totales anuales de las familias en el *Buffer* a 3 km

Considerando la composición sociodemográfica de los hogares ubicados en el *Buffer*, se estima que el ingreso total anual familiar es de:

**\$35,051**  
(Mill. de pesos)

### Gasto total anual de las familias en alimentos y bebidas, productos GAFO, productos para el hogar y entretenimiento en el *Buffer* de 3km (millones de pesos)





## Resumen Calzada del Hueso

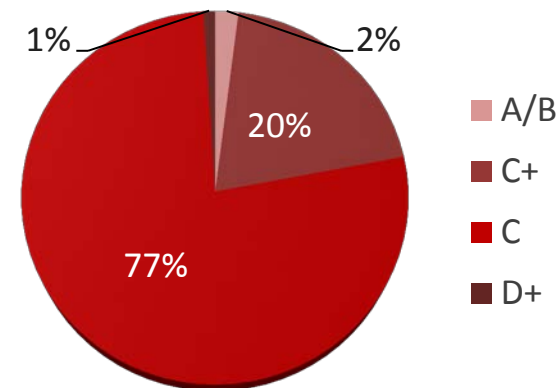
### Niveles socioeconómicos y competencia en radio a 3 km



### Población en radio a 3 km

Población	Hogares	Radio
331,287	86,787	0 a 3 km

### Segmentación de niveles socioeconómicos en radio a 3 km



Promedio mensual familiar: \$32,310