

ZKC®



REPORTE GRÁFICO DE EDUARDO MOLINA

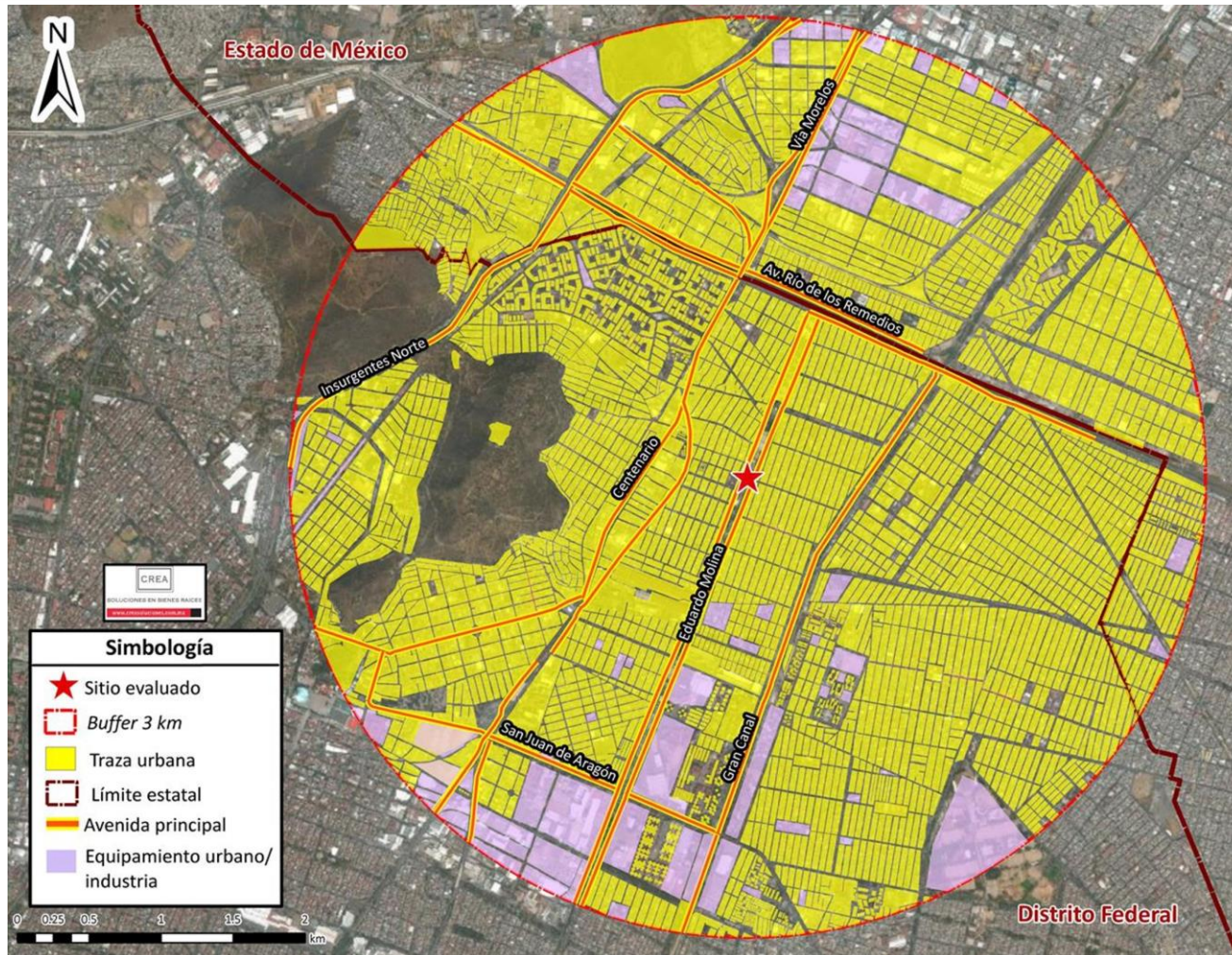
ENERO 2015

Eduardo Molina

Población en un Buffer de 3 km

Población	Hogares	Radio
481,725	128,290	0 a 3 km

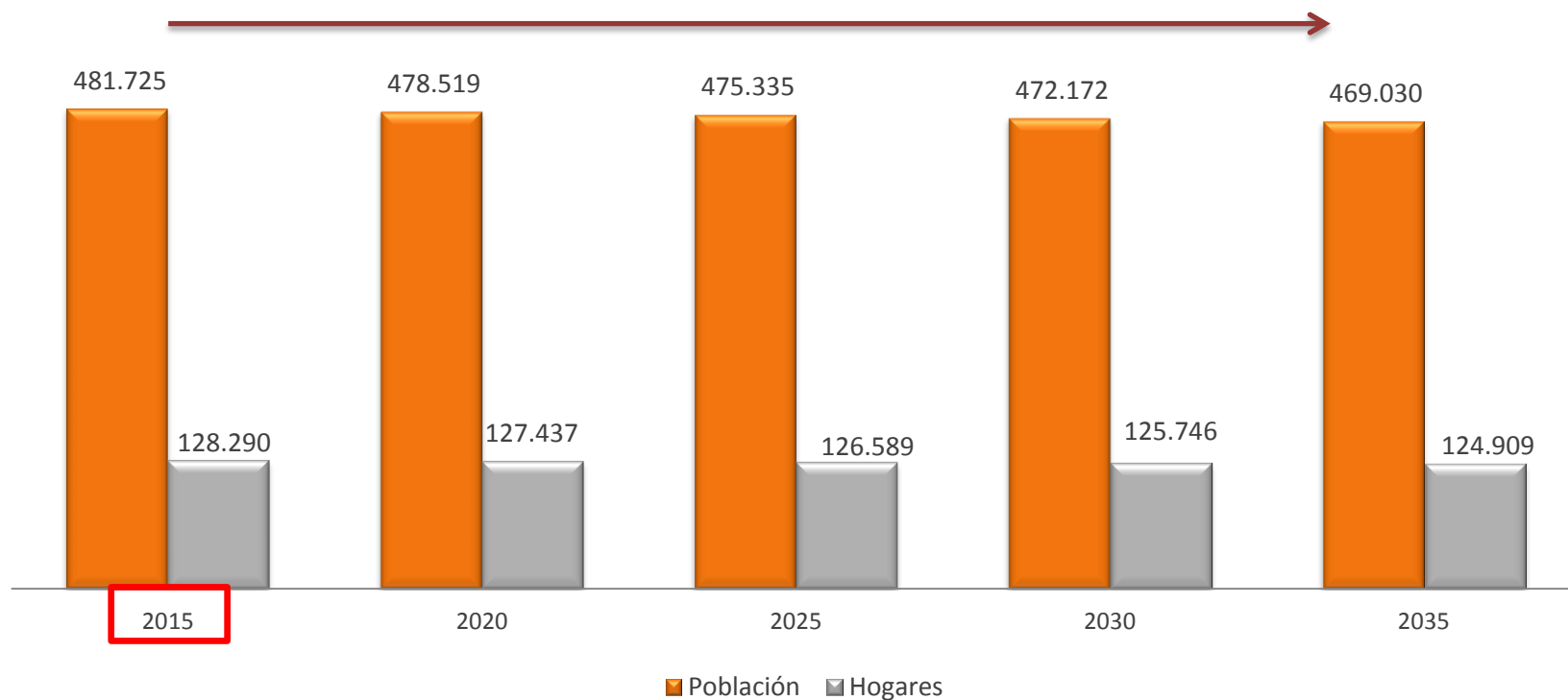
INEGI 2010, estimaciones CREA 2015



Eduardo Molina

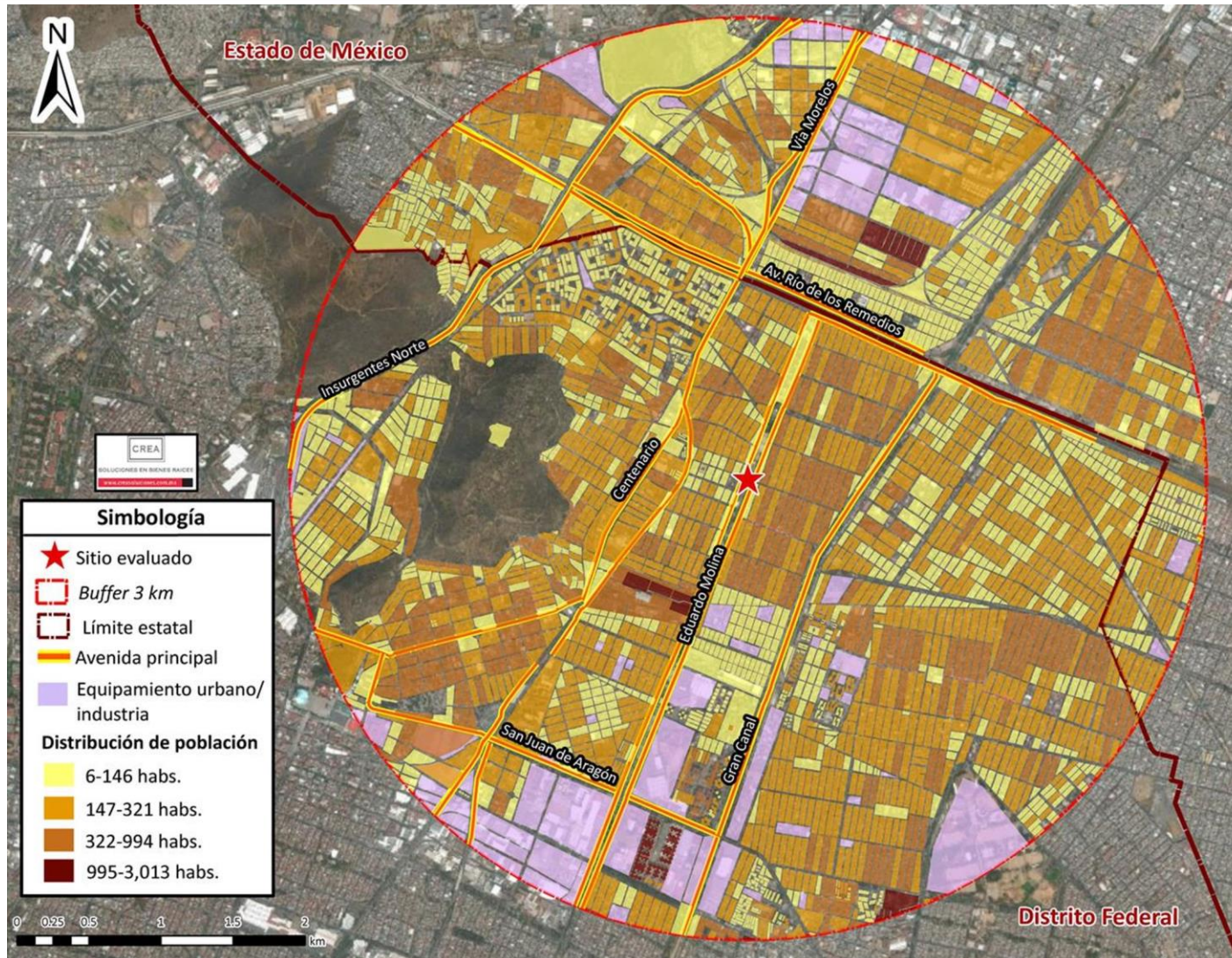
Proyección de la población en un *Buffer* a 3 km 2015-2035

De acuerdo a datos estimados por CREA, en el *Buffer*, se espera un ligero decrecimiento poblacional para los siguientes años, la tasa de crecimiento anual al año 2010 es de -0.1%.



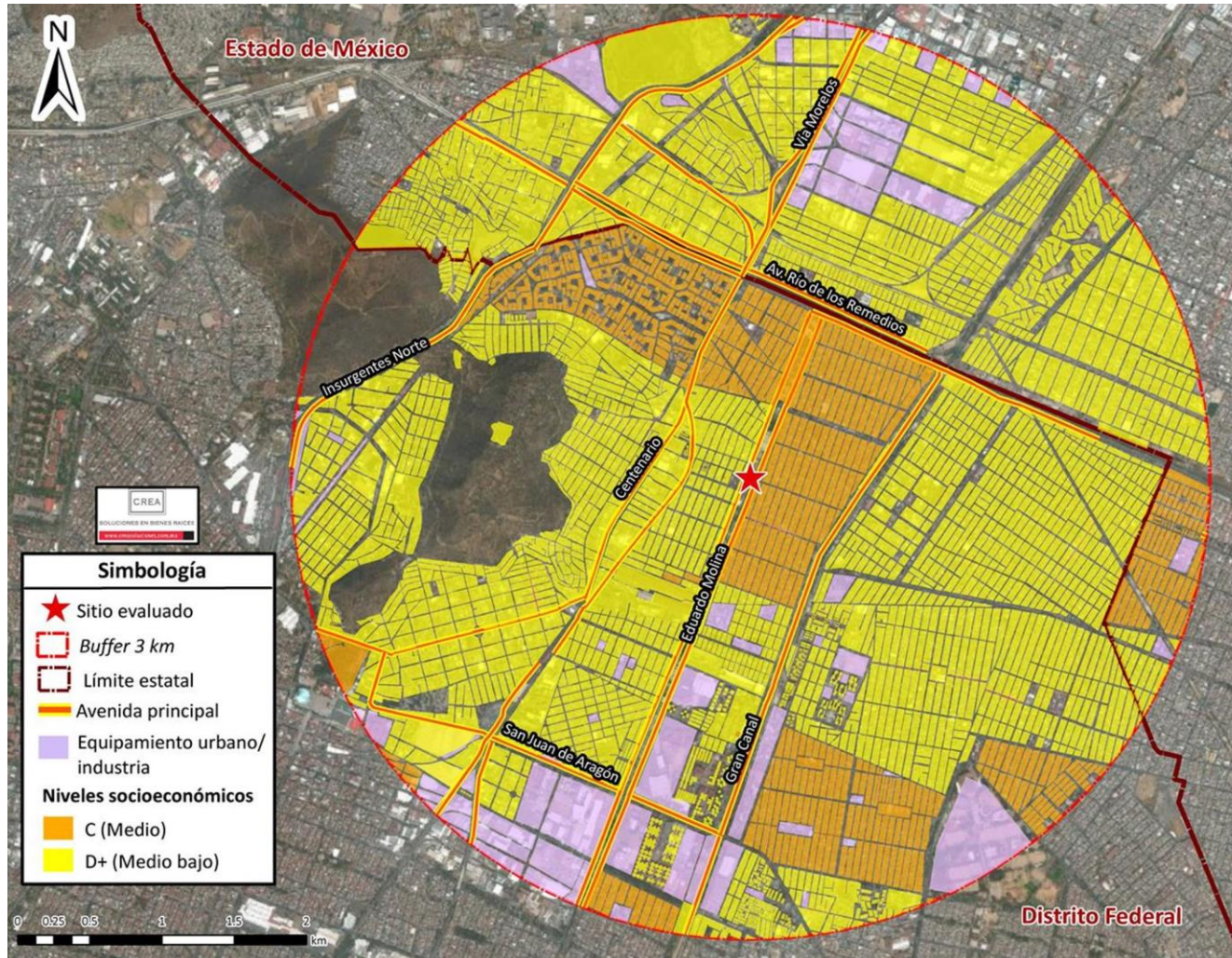
Eduardo Molina

Distribución de población en *Buffer* a 3 km a partir del sitio evaluado



Eduardo Molina

Niveles socioeconómicos en Buffer a 3 km



Niveles socioeconómicos en Buffer 3 km, Gustavo A. Madero, Distrito Federal

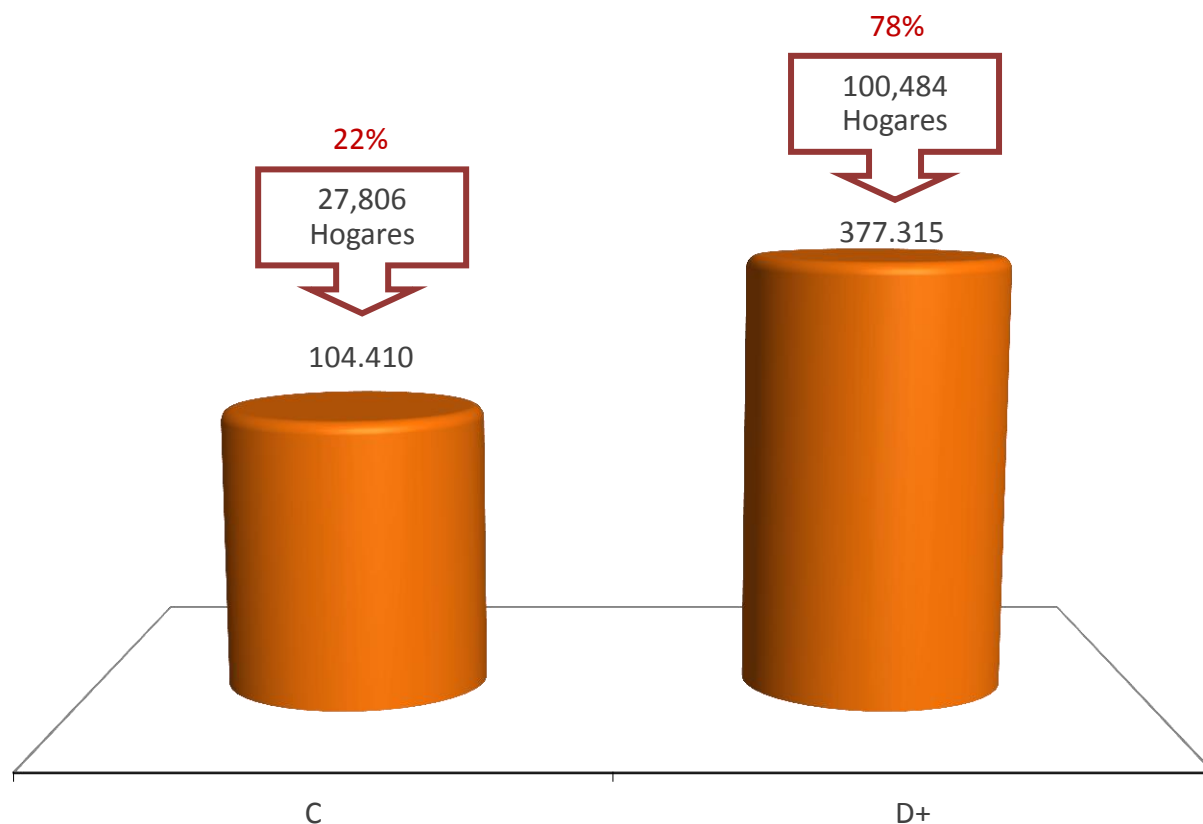
NSE	Población 2015	Hogares 2015	%
C	104,410	27,806	22%
D+	377,315	100,484	78%
Total	481,725	128,290	100%

Eduardo Molina

Segmentación de niveles socioeconómicos en *Buffer* de 3 km

Población	481,725
Hogares	128,290

Nivel socioeconómico	Promedio mensual familiar
Promedio total	\$12,818
A/ B	\$125,000
C+	\$60,000
C	\$23,000
D+	\$10,000
D/E	\$5,000



Dentro del *Buffer* a partir del sitio evaluado hay 27,806 hogares que pertenecen al segmento llamado 'gran consumidor' (22%) es decir, el conglomerado que genera el grueso del consumo del mercado comercial y se compone por el nivel C.

Niveles socioeconómicos en el *Buffer* de 3 km a partir del sitio evaluado

Los niveles socioeconómicos en el *Buffer* a partir del sitio evaluado para el 2015 son los siguientes: 104,410 personas de nivel socioeconómico C+ y C (22%) y 377,315 personas con nivel socioeconómico D+ (78%).

Niveles socioeconómicos	Población	%	Hogares
C+ / C (Medio)	104,410	22%	27,806
D+ (Medio Bajo)	377,315	78%	100,484
Total	481,725	100%	128,290

Estimaciones CREA 2015

Ingresos de las familias en el *Buffer* de 3 km a partir del sitio evaluado

El ingreso mensual promedio ponderado por familia en el *Buffer* es de \$12,818 (USD \$986). El ingreso total anual familiar es de \$20,555 millones (USD \$1,581 millones).

Ingreso de las familias residentes en un <i>buffer</i> a 3 km			
	Total (ponderado)*	C+ / C (Medio)	D / E (Bajo)
Promedio de ingreso mensual por familia (\$ pesos)	\$12,818	\$23,000	\$10,000
Promedio de ingreso mensual por familia (\$ USD)	\$986	\$1,769	\$769
Promedio de ingreso anual por familia (\$ pesos)	\$160,221	\$287,500	\$125,000
Promedio de ingreso anual por familia (\$ USD)	\$12,325	\$22,115	\$9,615
Ingreso anual total familiar (mill. \$ pesos)	\$20,555	\$7,994	\$12,561
Ingreso anual total familiar (mill. \$ USD)	\$1,581	\$615	\$966

Estimaciones CREA 2015

Tipo de cambio: 13 pesos mexicanos por 1 \$USD

*Ponderado por el número de familias en cada nivel socioeconómico

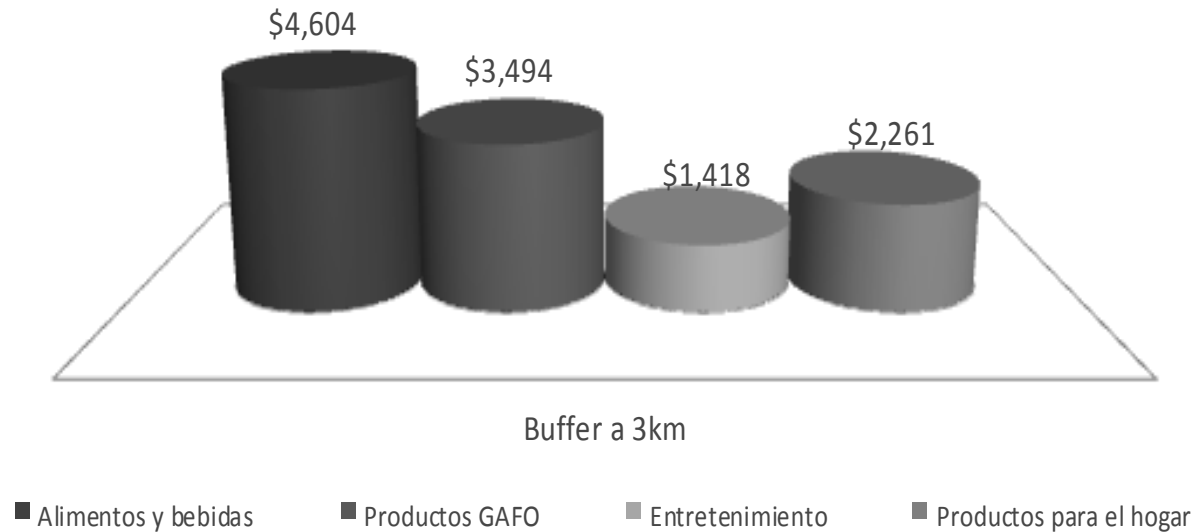
Eduardo Molina

Ingresos totales anuales de las familias en el *Buffer* a 3 km

Considerando la composición sociodemográfica de los hogares ubicados en el *Buffer*, se estima que el ingreso total anual familiar es de:

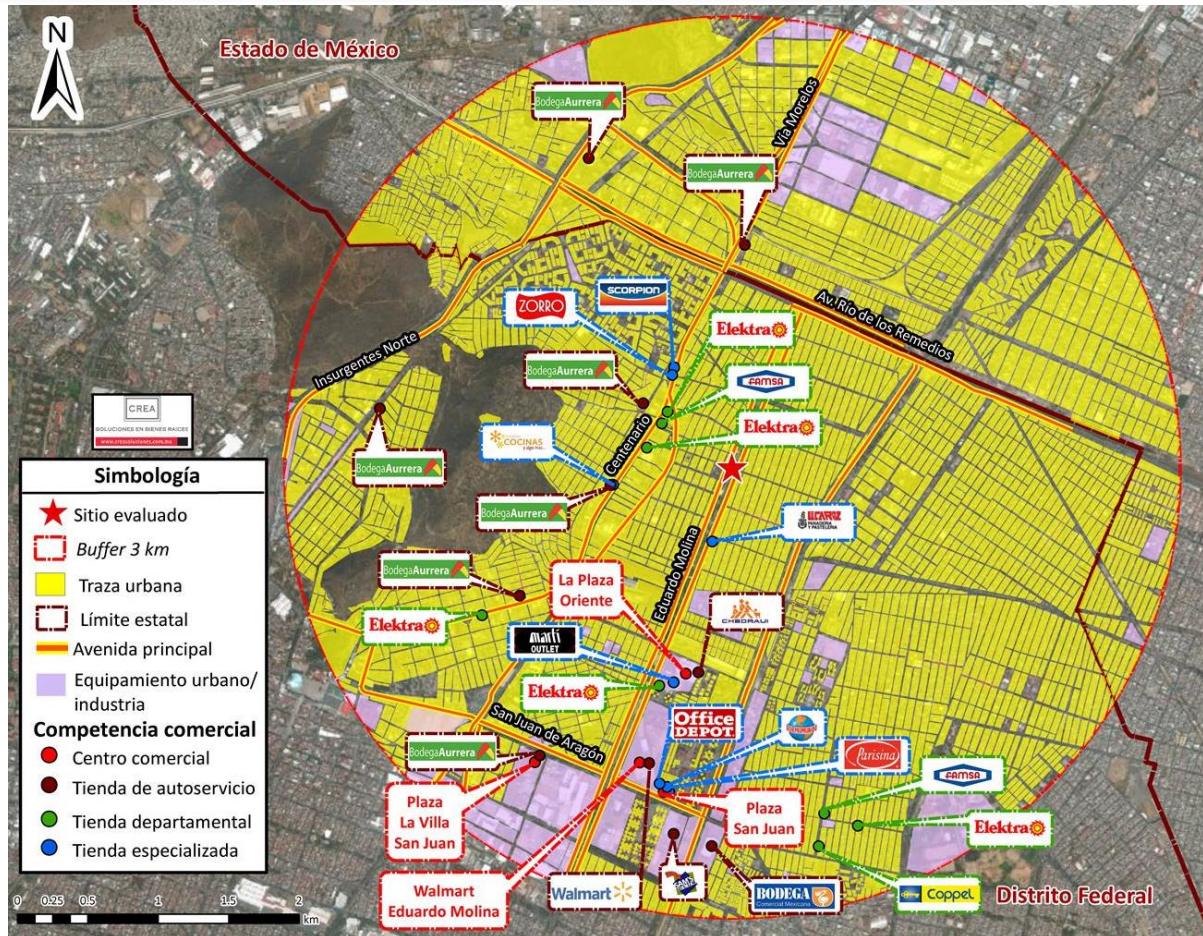
\$20,555
(Mill. de pesos)

Gasto total anual de las familias en alimentos y bebidas, productos GAFO, productos para el hogar y entretenimiento en el *Buffer* de 3 km (millones de pesos)



Resumen Eduardo Molina

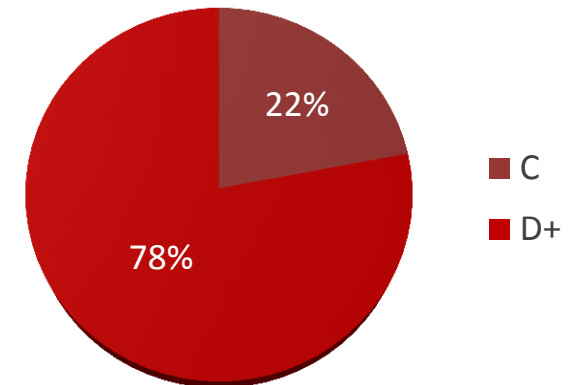
Niveles socioeconómicos y competencia en radio a 3 km



Población en radio a 3 km

Población	Hogares	Radio
481,725	128,290	0 a 3 km

Segmentación de niveles socioeconómicos en radio a 3 km



Promedio mensual familiar:

\$12,818