

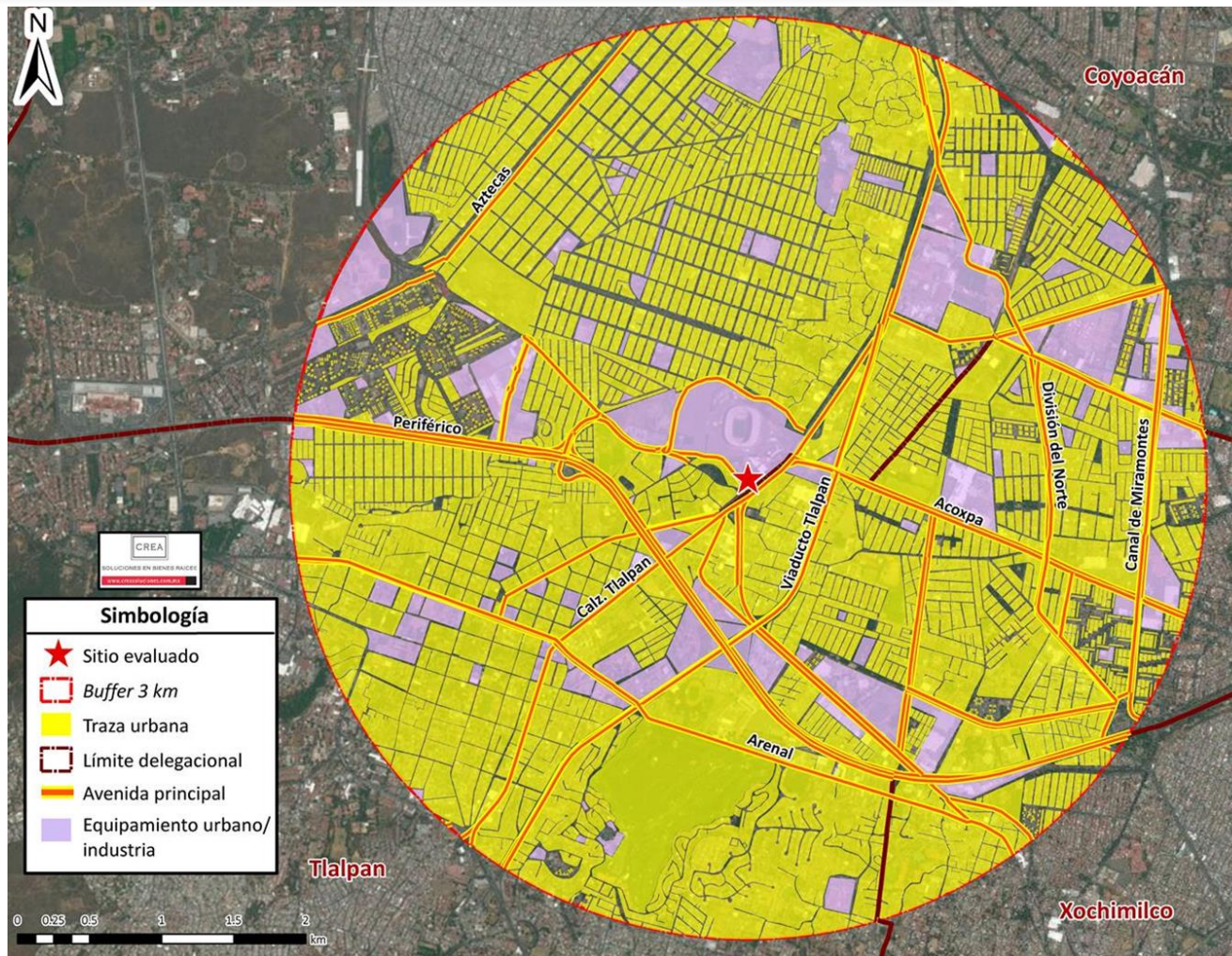


ZKC®

REPORTE GRÁFICO DE
HUIPULCO
ENERO 2015

Huipulco

Población en un Buffer de 3 km



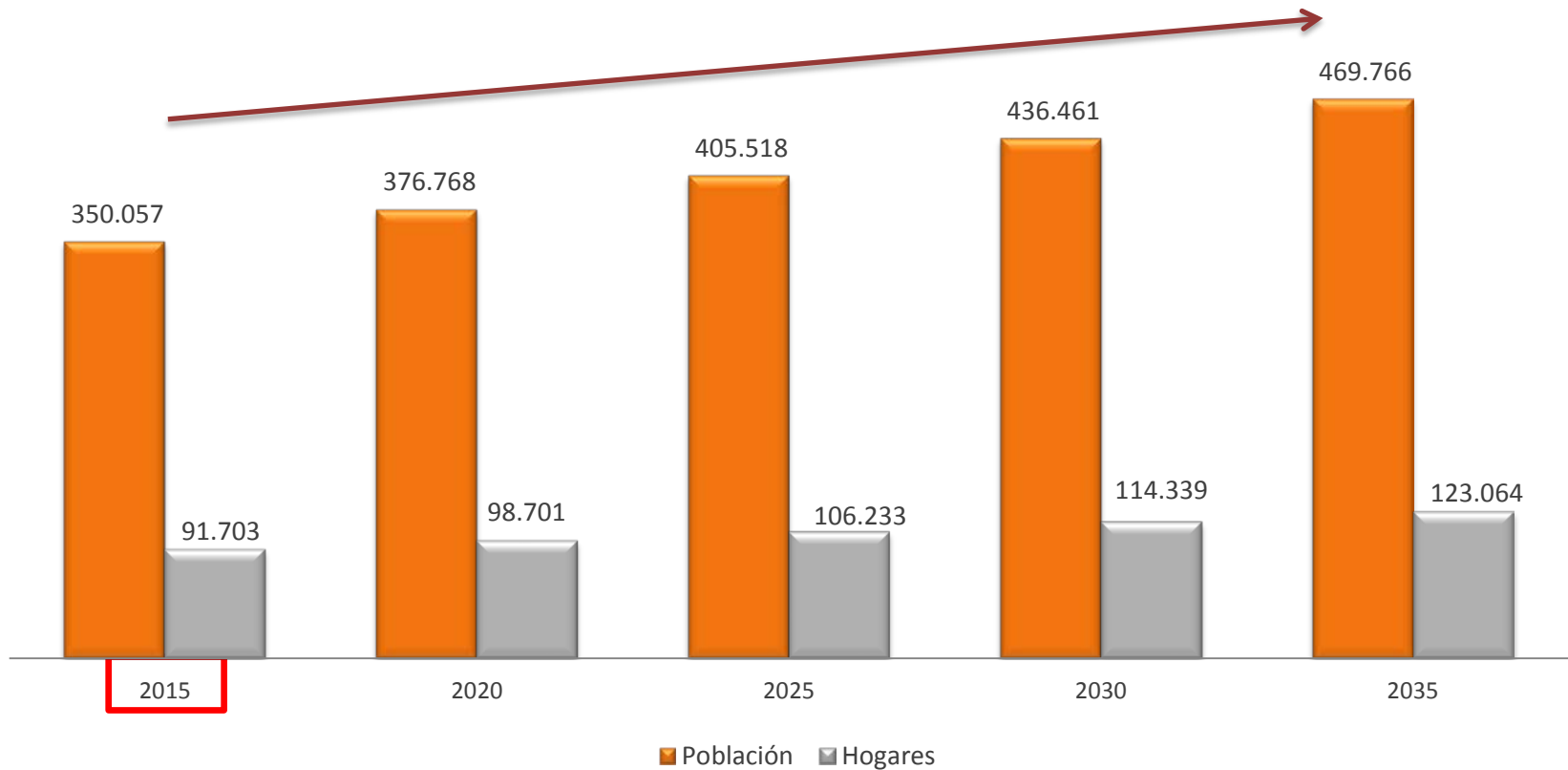
Población	Hogares	Radio
350,057	91,703	0 a 3 km

INEGI 2010, estimaciones CREA 2015

Huipulco

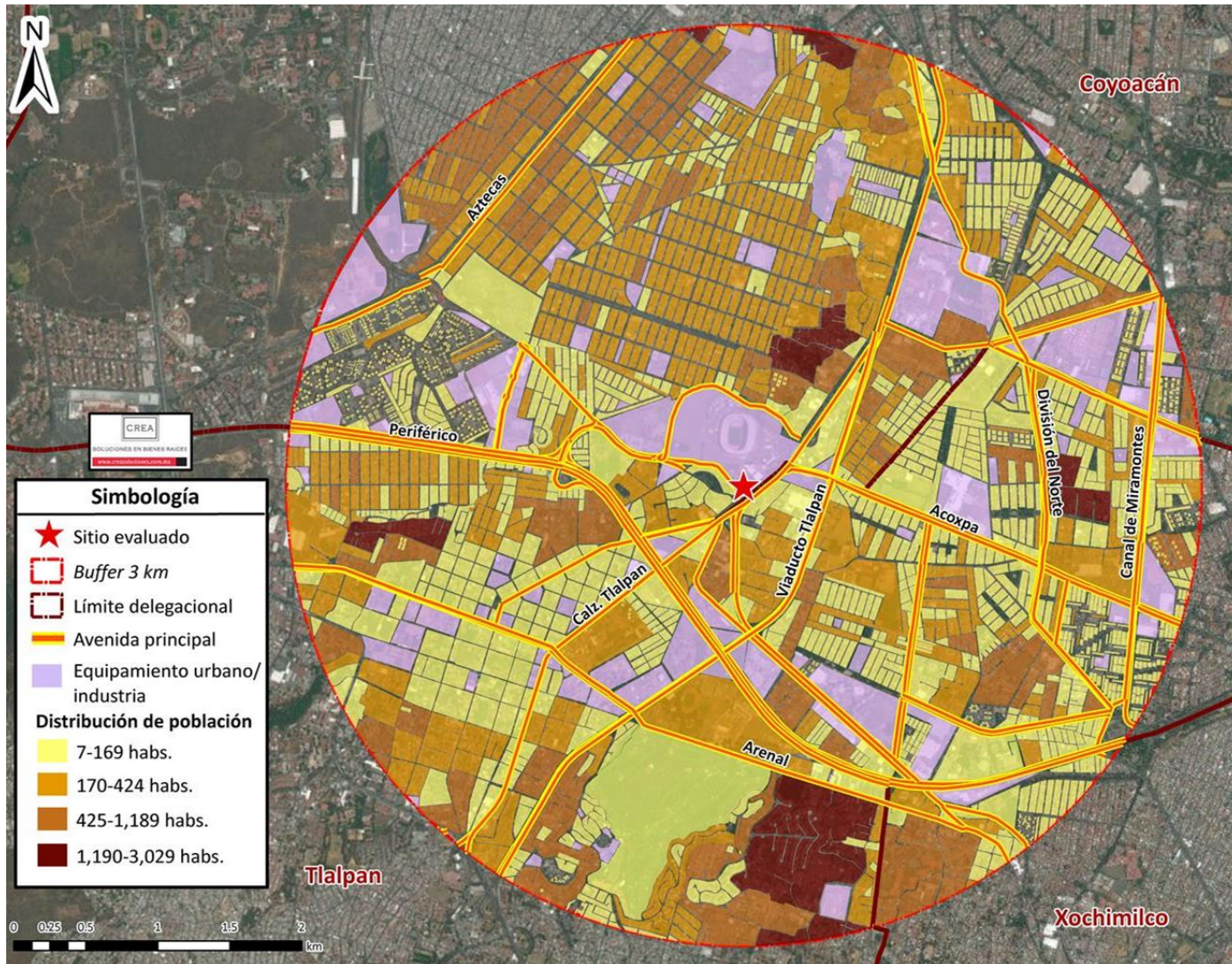
Proyección de la población en *Buffer* de 3 km 2015-2035

De acuerdo a datos estimados por CREA, en el *Buffer*, se espera un crecimiento poblacional para los siguientes años, la tasa de crecimiento anual al año 2010 es de 1.5%.



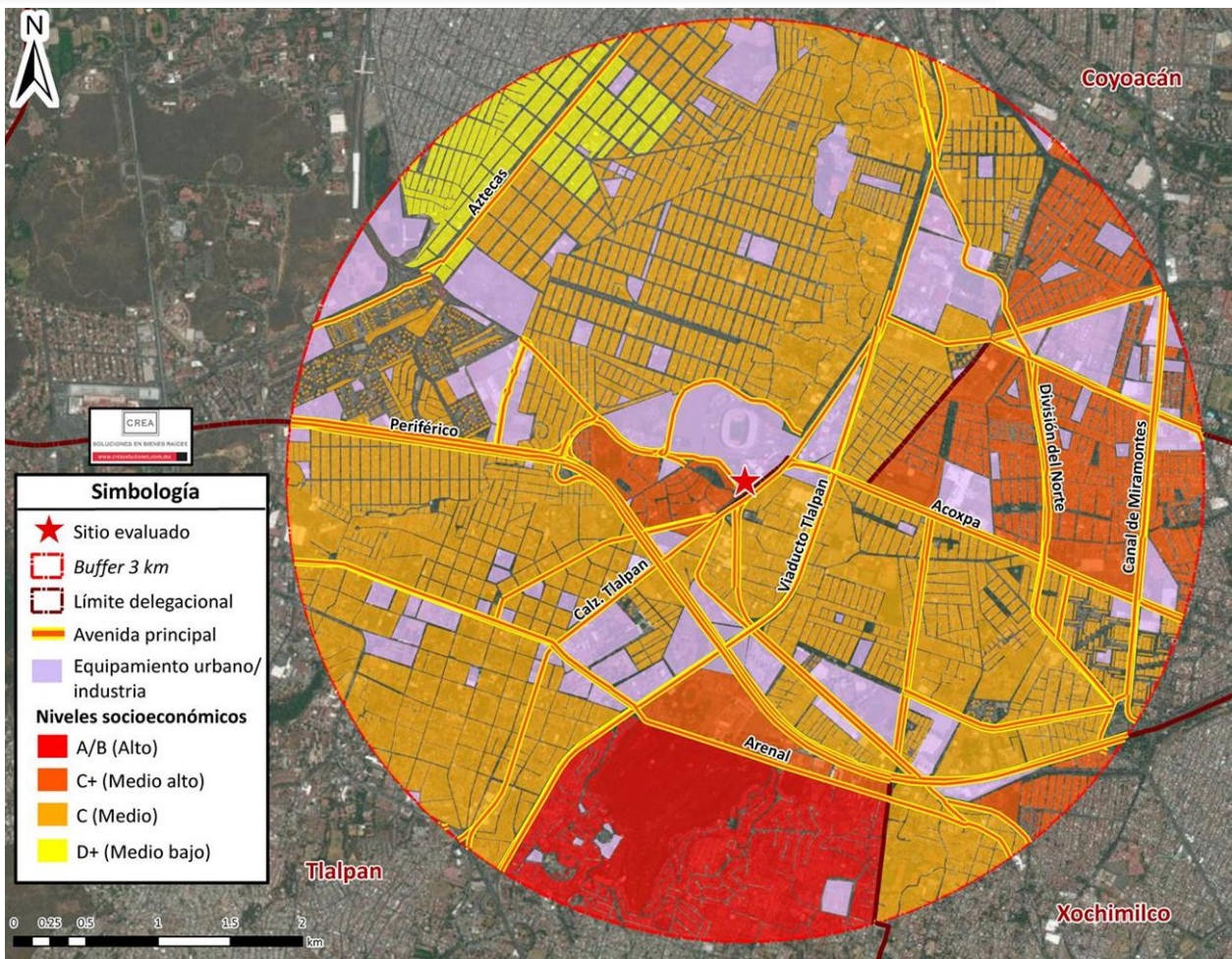
Huipulco

Distribución de población en *Buffer* a 3 km a partir del sitio evaluado



Huipulco

Niveles socioeconómicos en Buffer a 3 km



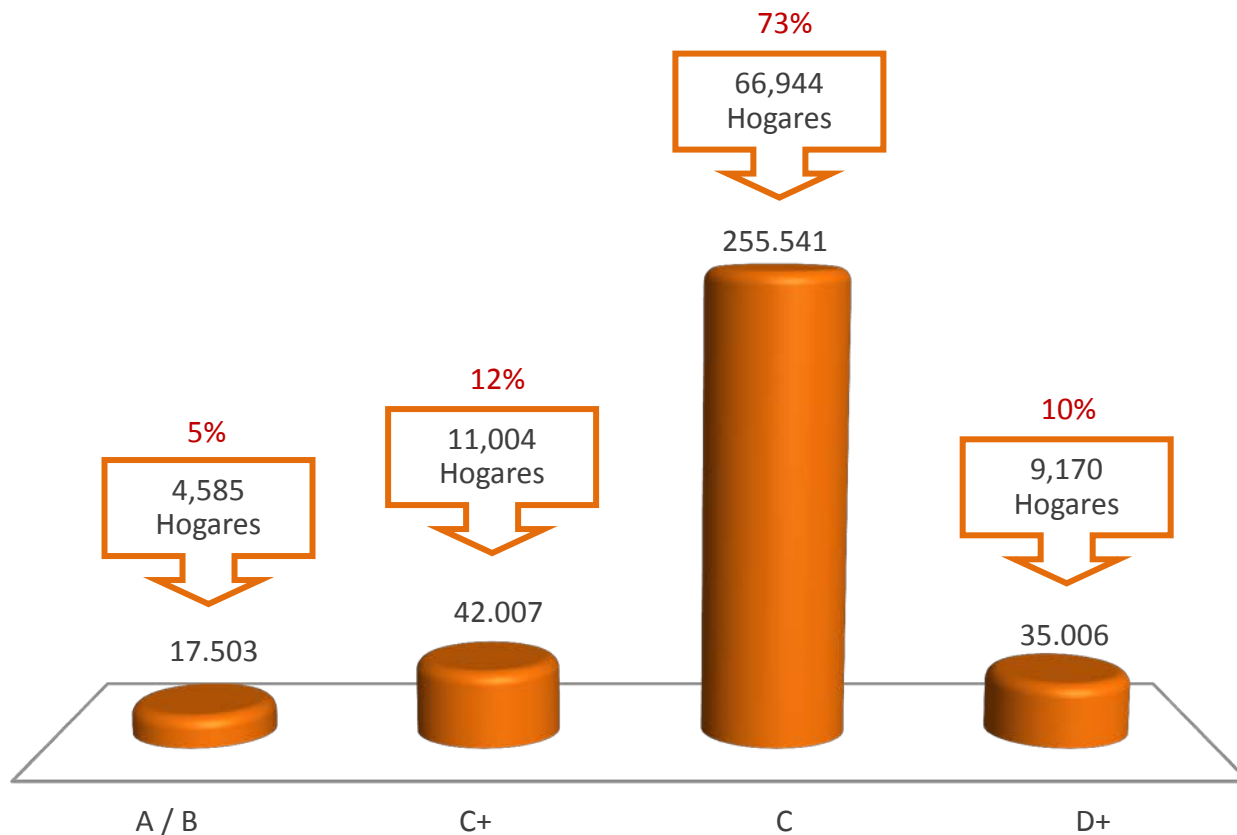
Niveles socioeconómicos en Buffer 3 km, Tlalpan, Distrito Federal			
NSE	Población 2015	Hogares 2015	%
A/B	17,503	4,585	5%
C+	42,007	11,004	12%
C	255,541	66,944	73%
D+	35,006	9,170	10%
Total	350,057	91,703	100%

Huipulco

Segmentación de niveles socioeconómicos en Buffer de 3km

Población	350,057
Hogares	91,703

Nivel socioeconómico	Promedio mensual familiar
Promedio total	\$31,240
A/ B	\$125,000
C+	\$60,000
C	\$23,000
D+	\$10,000
D/E	\$5,000



Dentro del Buffer a partir del sitio evaluado hay 82,533, hogares que pertenecen al segmento llamado 'gran consumidor' (90%) es decir, el conglomerado que genera el grueso del consumo del mercado comercial y se compone por los niveles C, C+ y A/B.

Huipulco

Niveles socioeconómicos en el *Buffer* de 3 km a partir del sitio evaluado

Los niveles socioeconómicos en el *Buffer* a partir del sitio evaluado para el 2015 son los siguientes: 17,503 personas de nivel socioeconómico A/B (5%), 297,548 personas de nivel socioeconómico C+ y C (85%) y 35,006 personas con nivel socioeconómico D+ (10%).

Niveles socioeconómicos	Población	%	Hogares
A/B (Alto)	17,503	5%	4,585
C+/ C (Medio)	297,548	85%	77,948
D+ (Medio Bajo)	35,006	10%	9,170
Total	350,057	100%	91,703

Estimaciones CREA 2015

Ingresos de las familias en el *Buffer* de 3 km a partir del sitio evaluado

El ingreso mensual promedio ponderado por familia en el *Buffer* es de \$31,240 (USD \$2,403). El ingreso total anual familiar es de \$35,810 millones (USD \$2,755 millones).

Ingreso de las familias residentes en el <i>Buffer</i> a 3 km				
	Total (ponderado)*	A/ B (Alto)	C+/ C (Medio)	D/ E (Bajo)
Promedio de ingreso mensual por familia (\$ pesos)	\$31,240	\$125,000	\$28,223	\$10,000
Promedio de ingreso mensual por familia (\$ USD)	\$2,403	\$9,615	\$2,171	\$769
Promedio de ingreso anual por familia (\$ pesos)	\$390,497	\$1,562,500	\$352,792	\$125,000
Promedio de ingreso anual por familia (\$ USD)	\$30,038	\$120,192	\$27,138	\$9,615
Ingreso anual total familiar (mill. \$ pesos)	\$35,810	\$7,164	\$27,499	\$1,146
Ingreso anual total familiar (mill. \$ USD)	\$2,755	\$551	\$2,115	\$88

Estimaciones CREA 2015

Tipo de cambio: 13 pesos mexicanos por 1 \$USD

*Ponderado por el número de familias en cada nivel socioeconómico

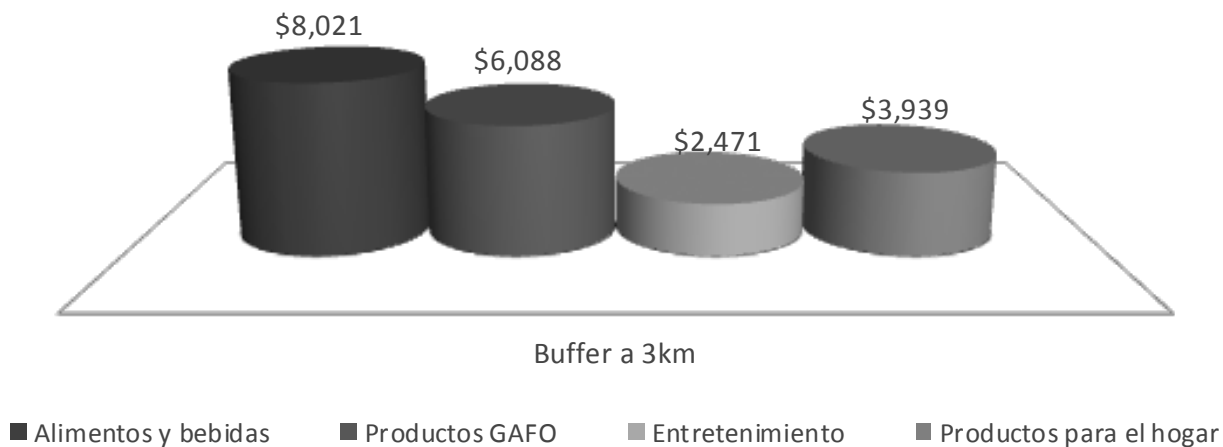
Huipulco

Ingresos totales anuales de las familias en el *Buffer* a 3 km

Considerando la composición sociodemográfica de los hogares ubicados en el *Buffer*, se estima que el ingreso total anual familiar es de:

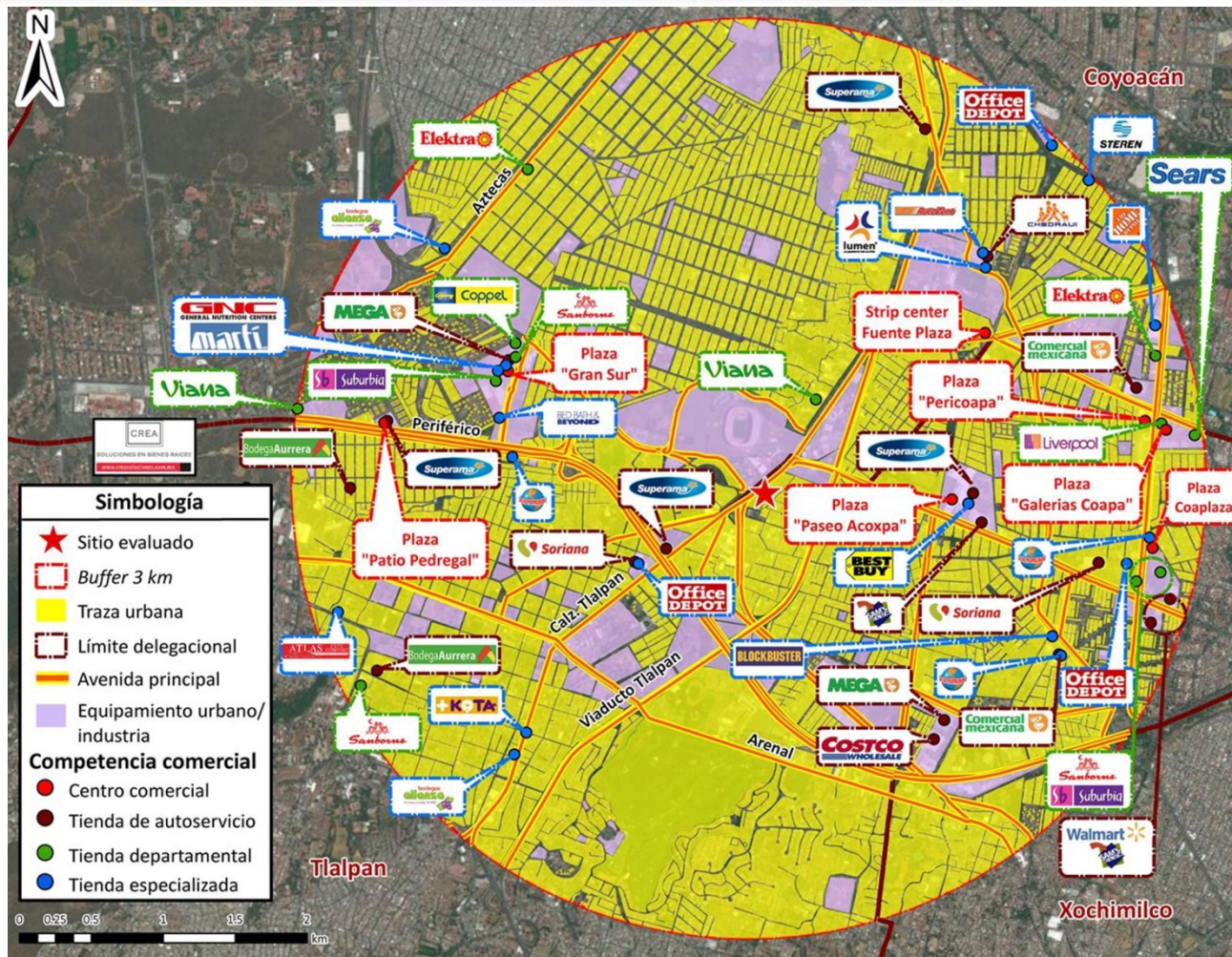
\$35,810
(Mill. de pesos)

Gasto total anual de las familias en alimentos y bebidas, productos GAFO, productos para el hogar y entretenimiento en el *Buffer* de 3 km (millones de pesos)



Resumen Huipulco

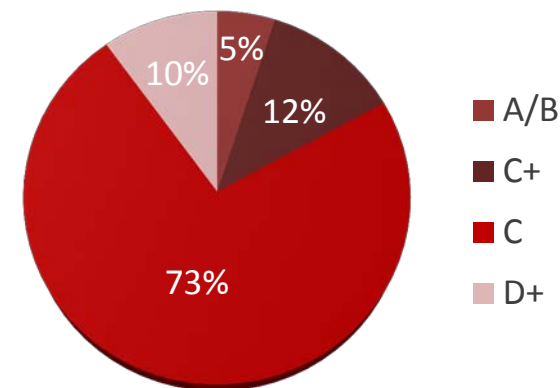
Niveles socioeconómicos y competencia en radio a 3 km



Población en radio a 3 km

Población	Hogares	Radio
350,057	91,704	0 a 3 km

Segmentación de niveles socioeconómicos en radio a 3 km



Promedio mensual familiar:

\$31,240