

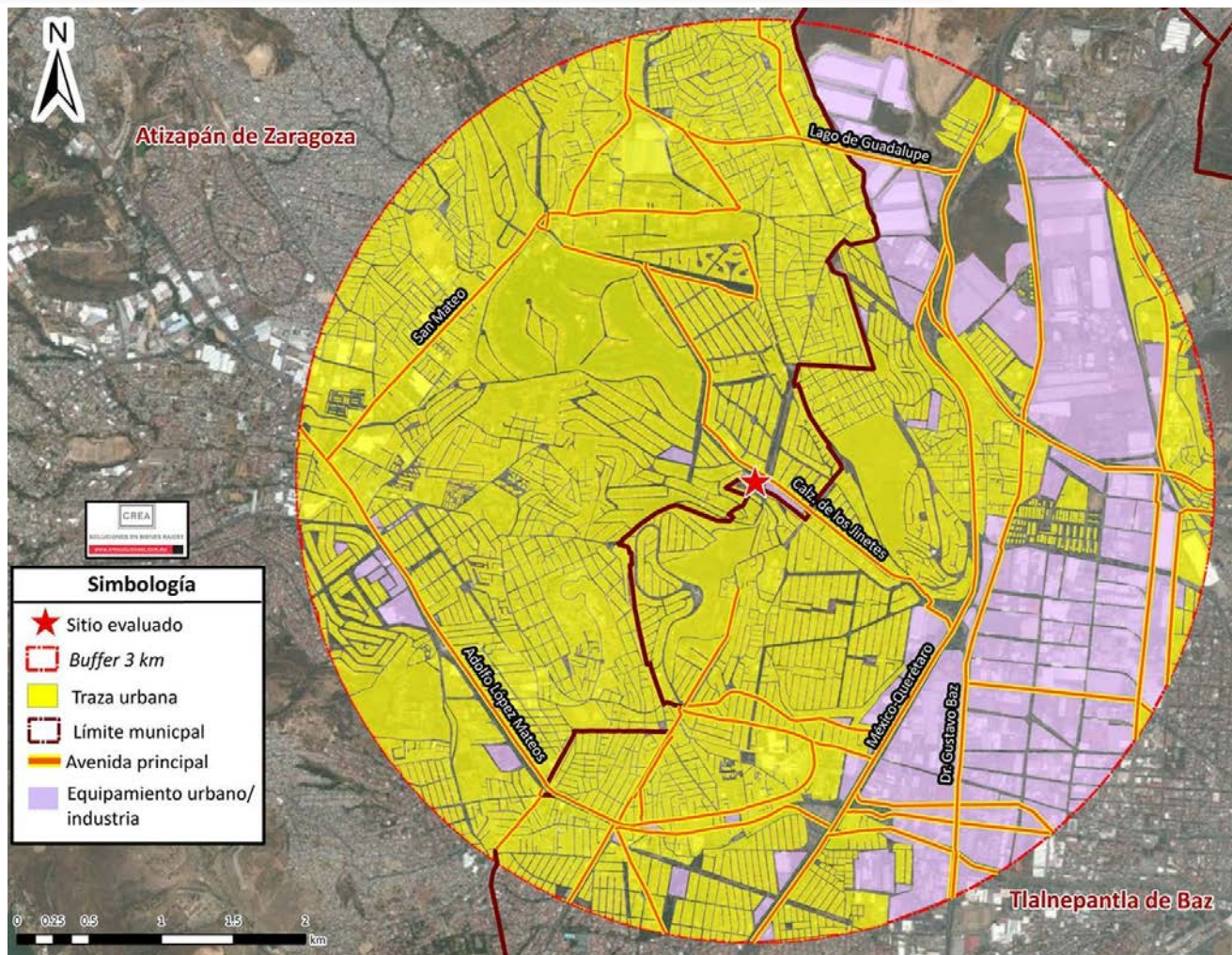


ZKC®

REPORTE GRÁFICO DE  
JINETES  
ENERO 2015

## Jinetes

### Población en un Buffer de 3 km



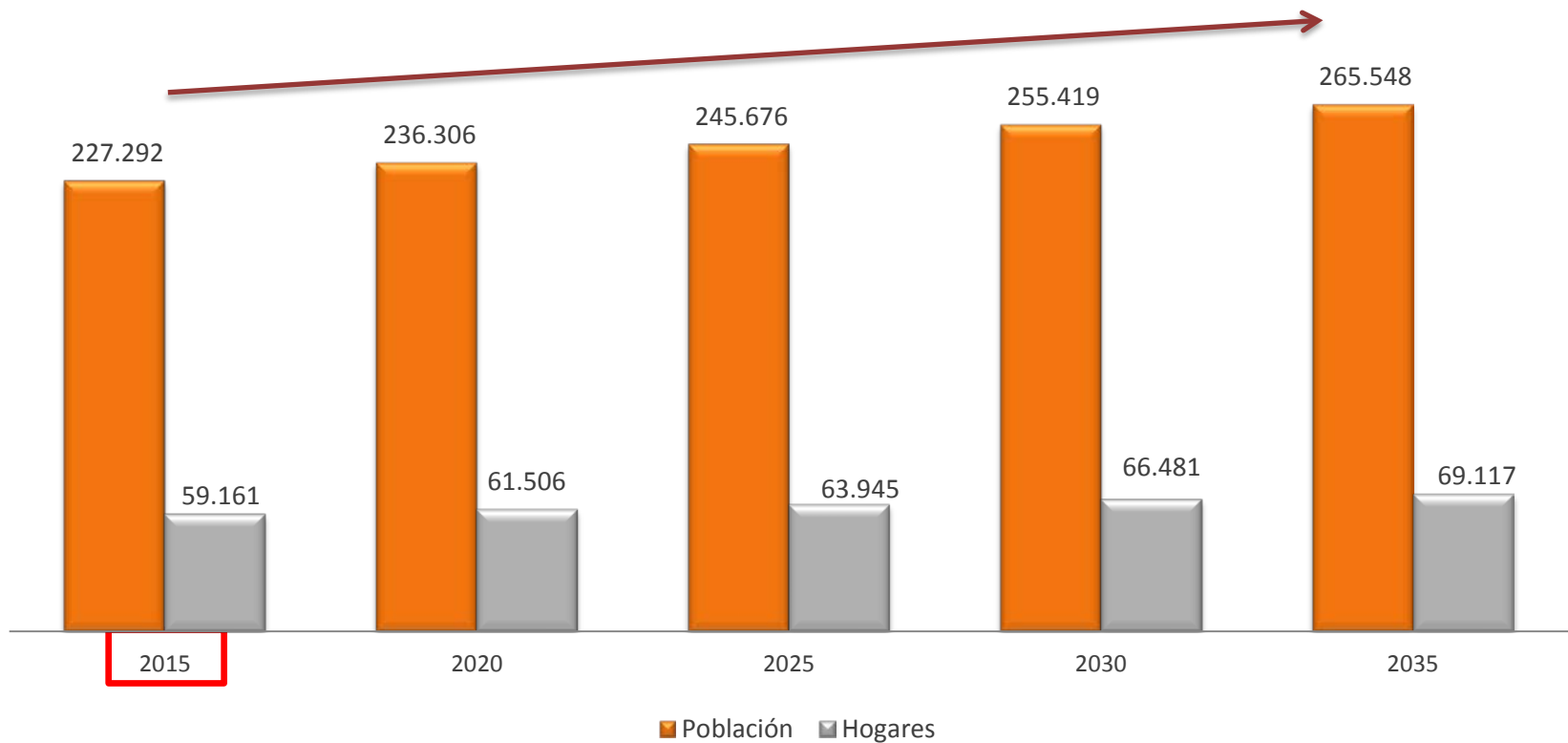
Población	Hogares	Radio
227,292	59,161	0 a 3 km

INEGI 2010, estimaciones CREA 2015

## Jinetes

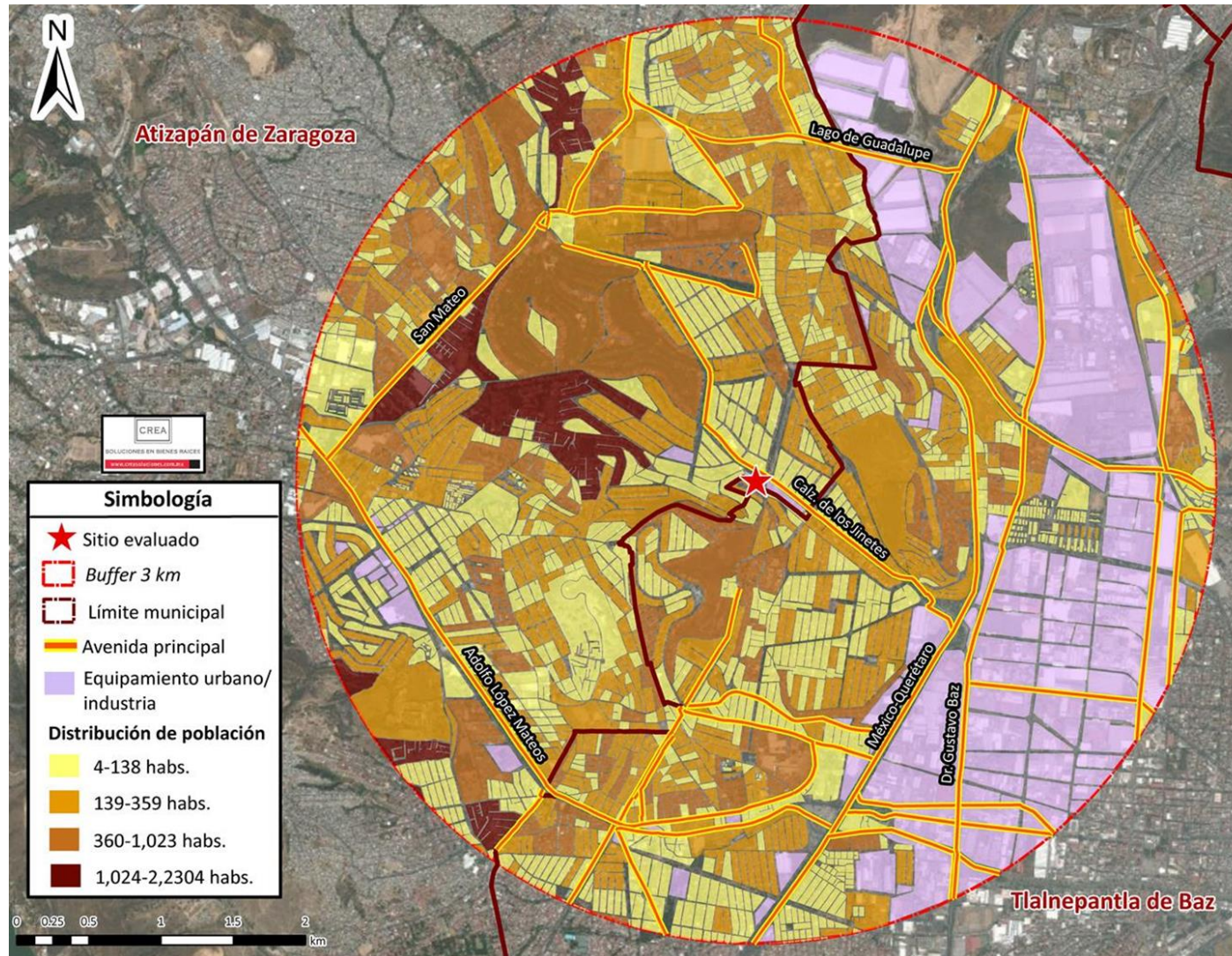
### Proyección de la población en un *Buffer* a 3 km 2015-2035

De acuerdo a datos estimados por CREA, en el *Buffer*, se espera un crecimiento poblacional para los siguientes años, la tasa de crecimiento anual 2010 es de 0.8%.



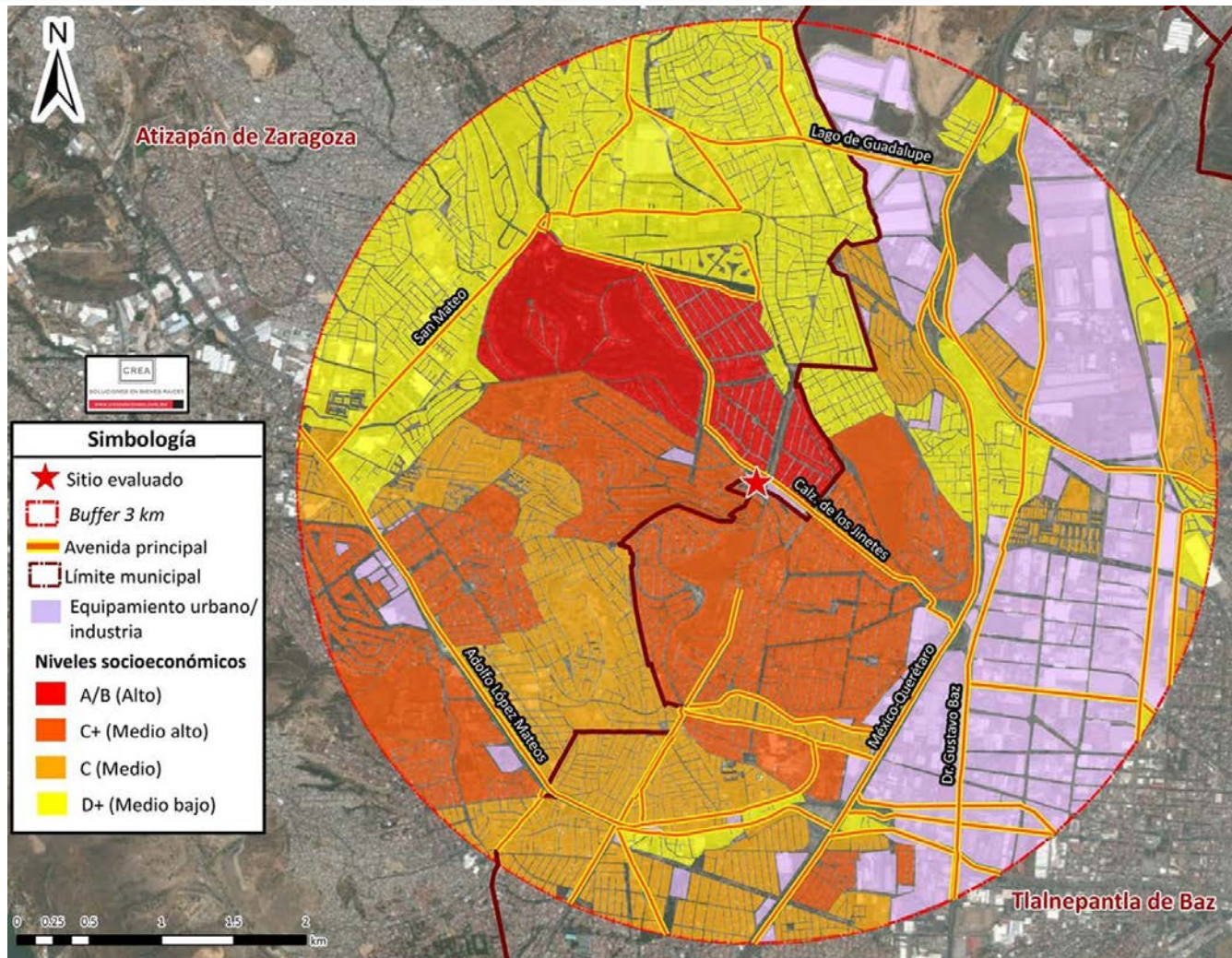
## Jinetes

### Distribución de población en *Buffer* a 3 km a partir del sitio evaluado



## Jinetes

### Niveles socioeconómicos en Buffer a 3 km



Niveles socioeconómicos en Buffer 3 km, Atizapán de Zaragoza, Estado de México

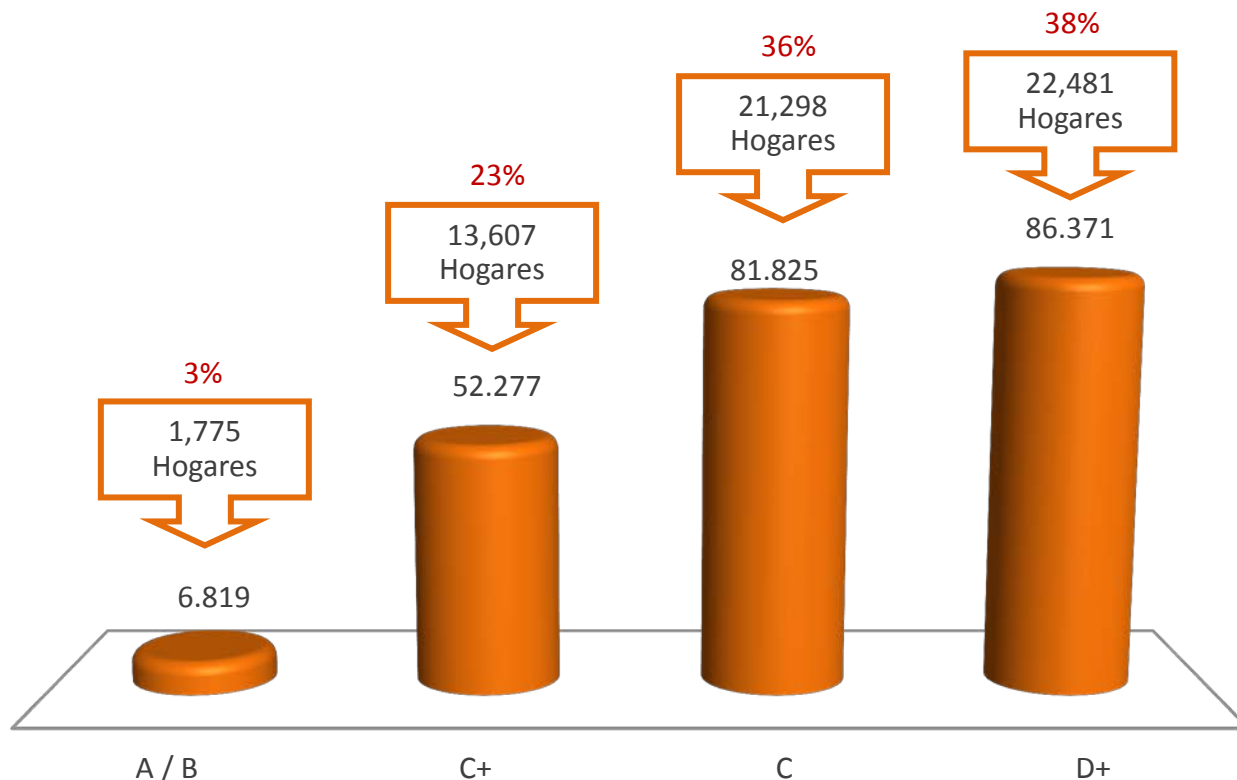
NSE	Población 2015	Hogares 2015	%
A/B	6,819	1,775	3%
C+	52,277	13,607	23%
C	81,825	21,298	36%
D+	86,371	22,481	38%
<b>Total</b>	<b>227,292</b>	<b>59,161</b>	<b>100%</b>

# Jinetes

## Segmentación de niveles socioeconómicos en Buffer de 3 km

Población	227,292
Hogares	59,161

Nivel socioeconómico	Promedio mensual familiar
Promedio total	\$29,630
A/ B	\$125,000
C+	\$60,000
C	\$23,000
D+	\$10,000
D/E	\$5,000



Dentro del *Buffer* a partir del sitio evaluado hay 36,680 hogares que pertenecen al segmento llamado 'gran consumidor' (62%) es decir, el conglomerado que genera el grueso del consumo del mercado comercial y se compone por los niveles C, C+ y A/B.

## Jinetes

### Niveles socioeconómicos en el *Buffer* de 3 km a partir del sitio evaluado

Los niveles socioeconómicos en el *Buffer* a partir del sitio evaluado para el 2015 son los siguientes: 6,819 personas de nivel socioeconómico A/B (3%), 134,102 personas de nivel socioeconómico C+ y C (59%) y 86,371 personas con nivel socioeconómico D+ (38%).

Niveles socioeconómicos	Población	%	Hogares
A/B (Alto)	6,819	3%	1,775
C+/ C (Medio)	134,102	59%	34,905
D+ (Medio Bajo)	86,371	38%	22,481
<b>Total</b>	<b>227,292</b>	<b>100%</b>	<b>59,161</b>

Estimaciones CREA 2015

### Ingresos de las familias en el *Buffer* de 3 km a partir del sitio evaluado

El ingreso mensual promedio ponderado por familia en el *Buffer* es de \$29,630 (USD \$2,279). El ingreso total anual familiar es de \$21,912 millones (USD \$1,686 millones).

Ingreso de las familias residentes en el <i>Buffer</i> a 3km				
	Total (ponderado)*	A/ B (Alto)	C+/ C (Medio)	D/ E (Bajo)
<b>Promedio de ingreso mensual por familia (\$ pesos)</b>	<b>\$29,631</b>	<b>\$125,000</b>	<b>\$37,424</b>	<b>\$10,000</b>
Promedio de ingreso mensual por familia (\$ USD)	\$2,279	\$9,615	\$2,879	\$769
<b>Promedio de ingreso anual por familia (\$ pesos)</b>	<b>\$370,385</b>	<b>\$1,562,500</b>	<b>\$467,796</b>	<b>\$125,000</b>
Promedio de ingreso anual por familia (\$ USD)	\$28,491	\$120,192	\$35,984	\$9,615
<b>Ingreso anual total familiar (mill. \$ pesos)</b>	<b>\$21,912</b>	<b>\$2,773</b>	<b>\$16,328</b>	<b>\$2,810</b>
Ingreso anual total familiar (mill. \$ USD)	\$1,686	\$213	\$1,256	\$216

Estimaciones CREA 2015

Tipo de cambio: 13 pesos mexicanos por 1 \$USD

\*Ponderado por el número de familias en cada nivel socioeconómico

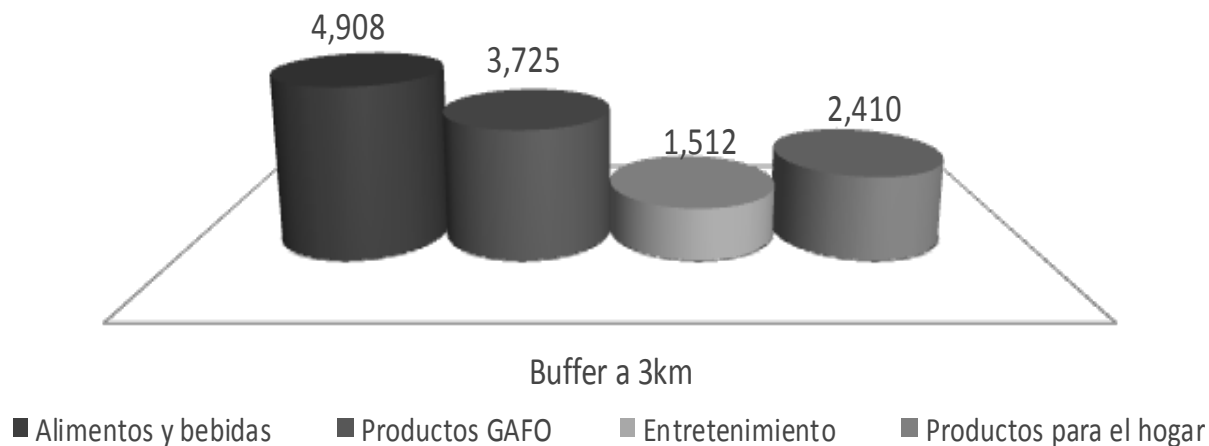
## Jinetes

### Ingresos totales anuales de las familias en el *Buffer* a 3 km

Considerando la composición sociodemográfica de los hogares ubicados en el *Buffer*, se estima que el ingreso total anual familiar es de:

\$21,912  
(Mill. de pesos)

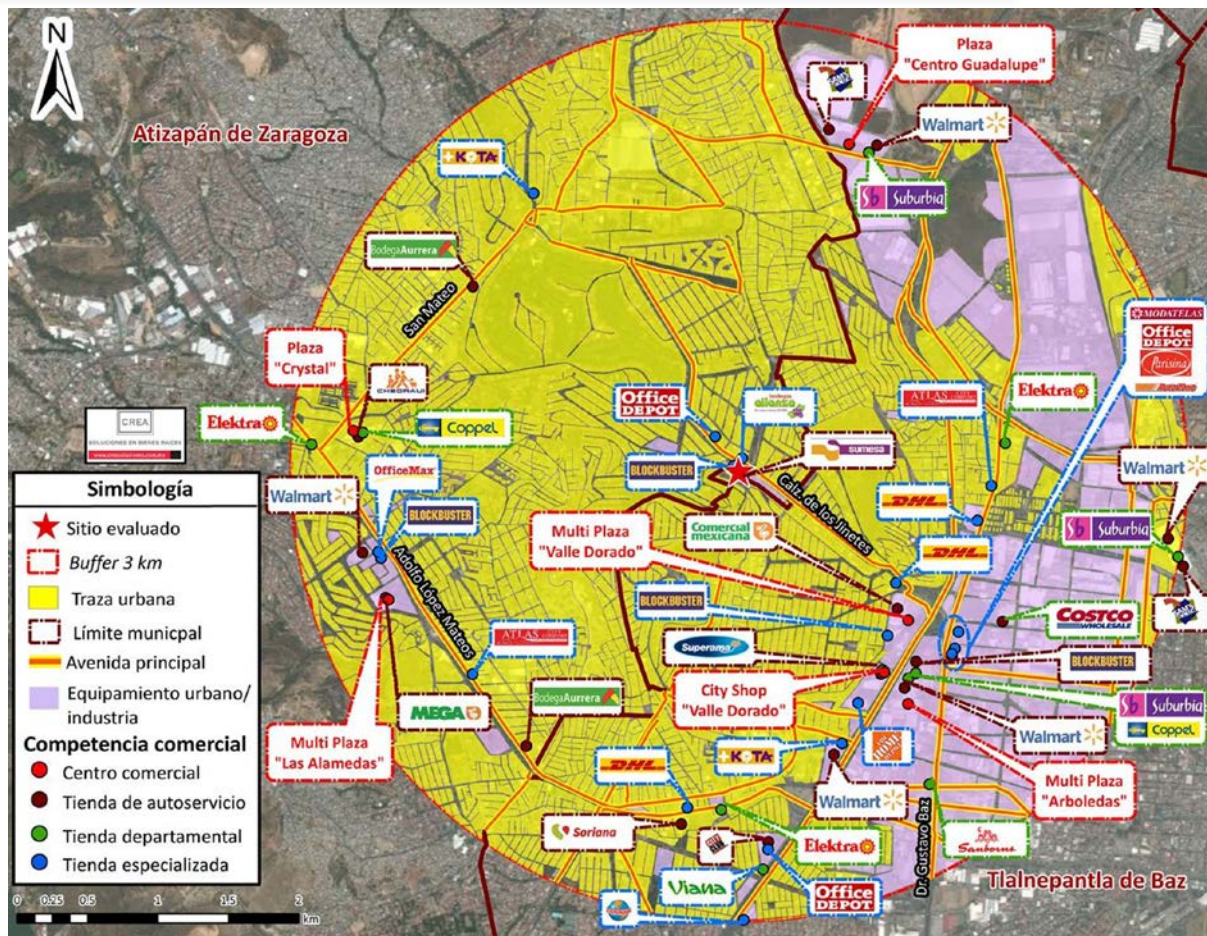
### Gasto total anual de las familias en alimentos y bebidas, productos GAFO, productos para el hogar y entretenimiento en el *Buffer* de 3 km (millones de pesos).





## Resumen Jinetes

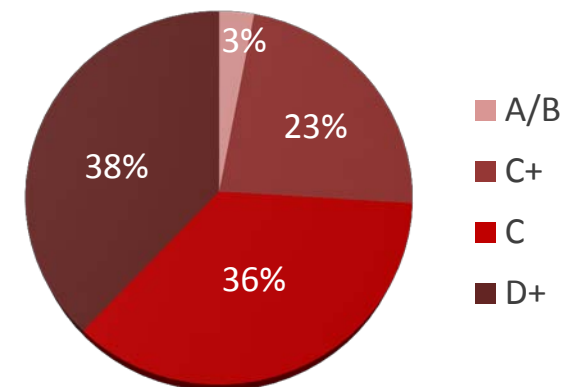
### Niveles socioeconómicos y competencia en radio a 3 km



### Población en radio a 3 km

Población	Hogares	Radio
227,292	59,161	0 a 3 km

### Segmentación de niveles socioeconómicos en radio a 3km



Promedio mensual familiar:

\$29,630