

ZKC®

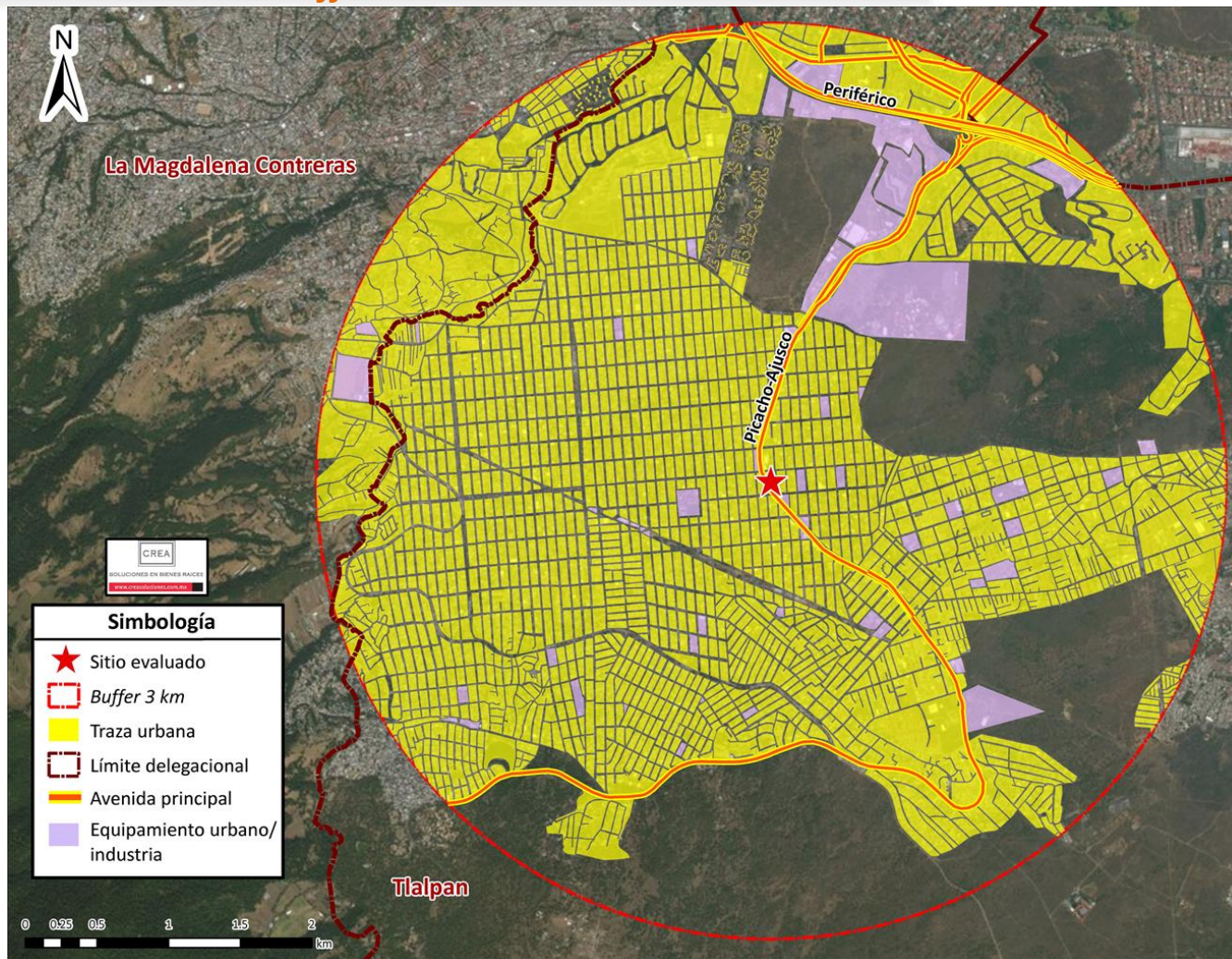


REPORTE GRÁFICO DE PICACHO AJUSCO

ENERO 2015

Picacho Ajusco

Población en un Buffer de 3 km



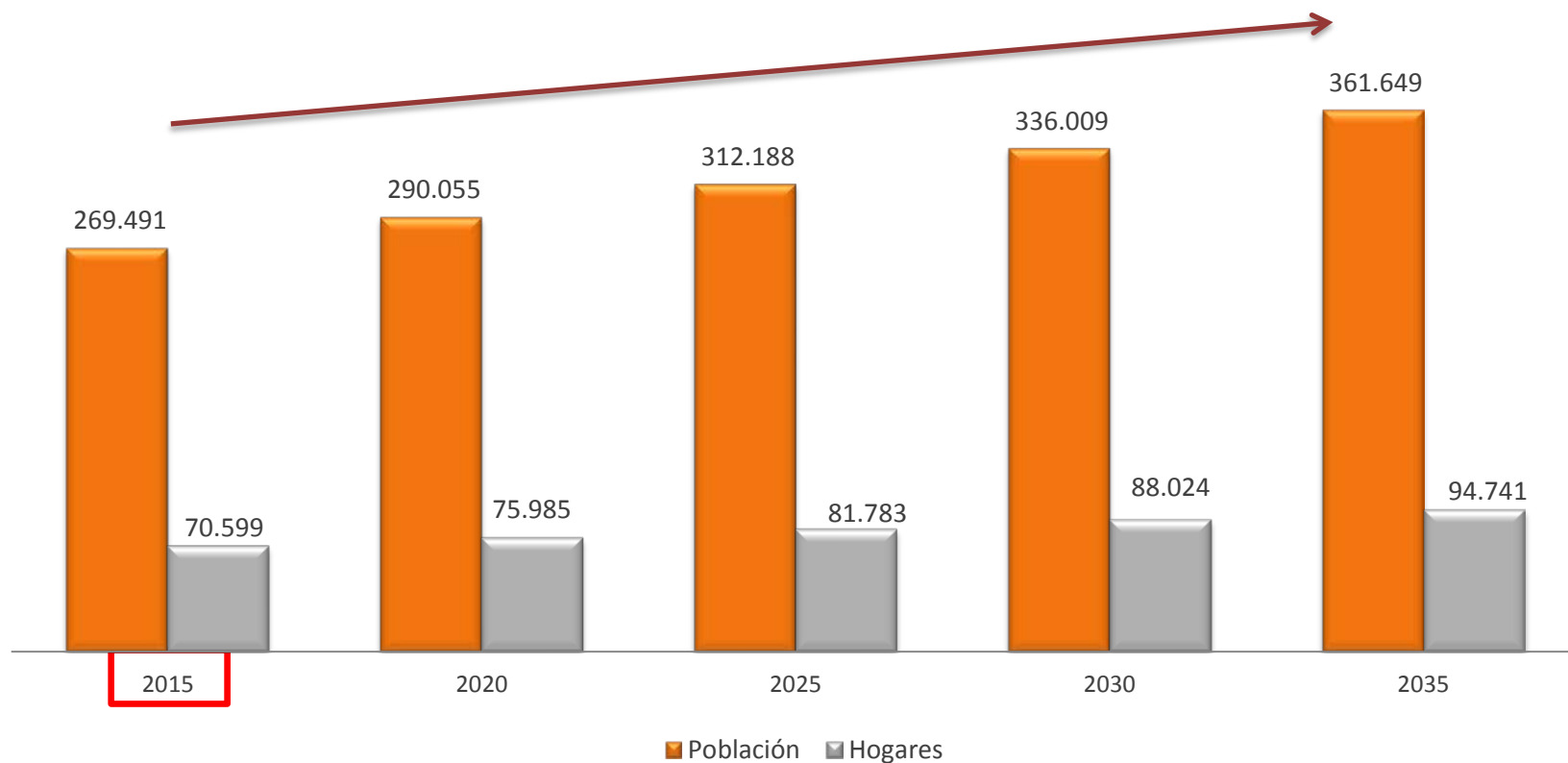
Población	Hogares	Radio
269,491	70,599	0 a 3 km

INEGI 2010, estimaciones CREA 2015

Picacho Ajusco

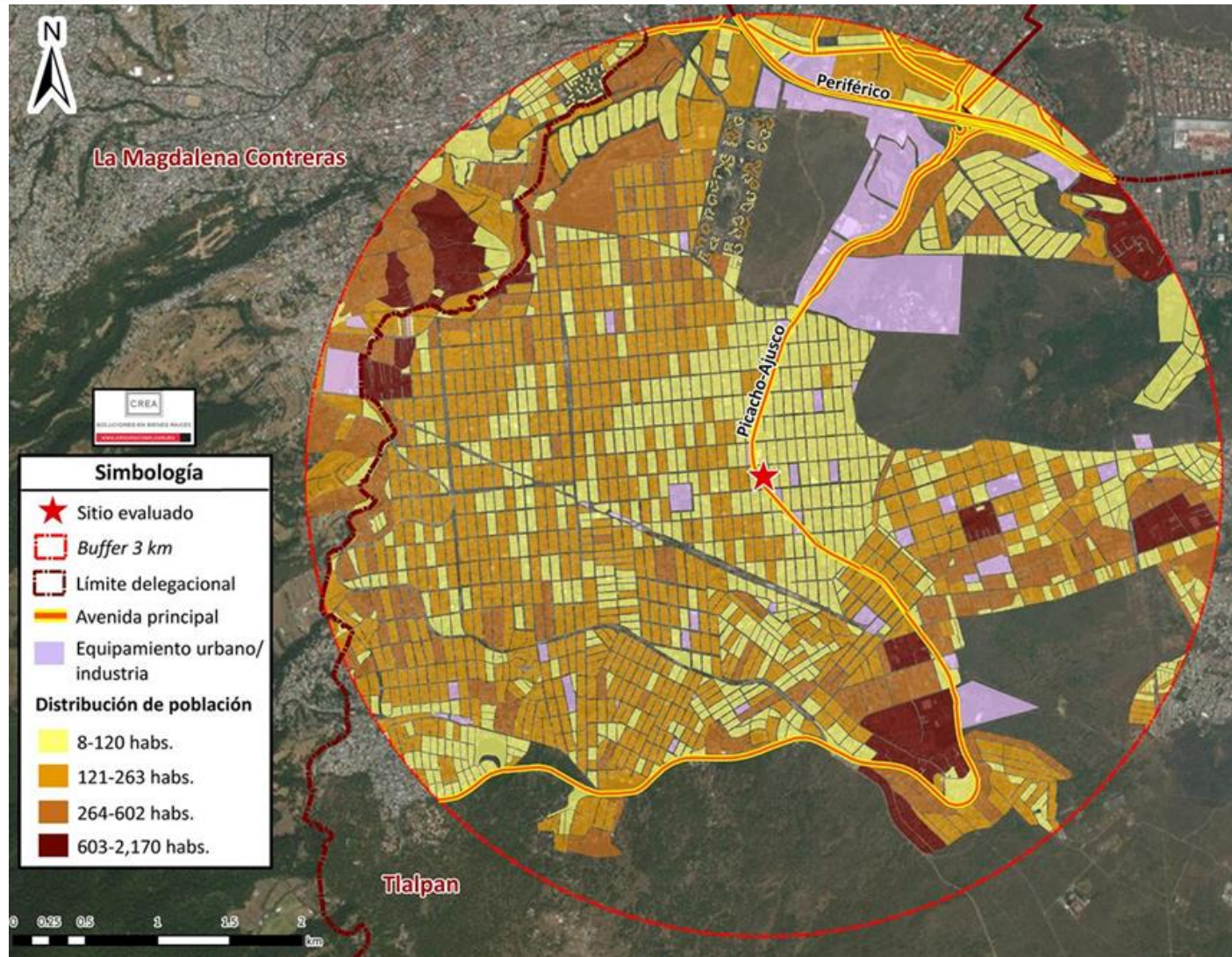
Proyección de la población en un *Buffer* a 3 km 2015-2035

De acuerdo a datos estimados por CREA, en el *Buffer*, se espera un crecimiento poblacional para los siguientes años, la tasa de crecimiento anual al año 2010 es de 1.5%.



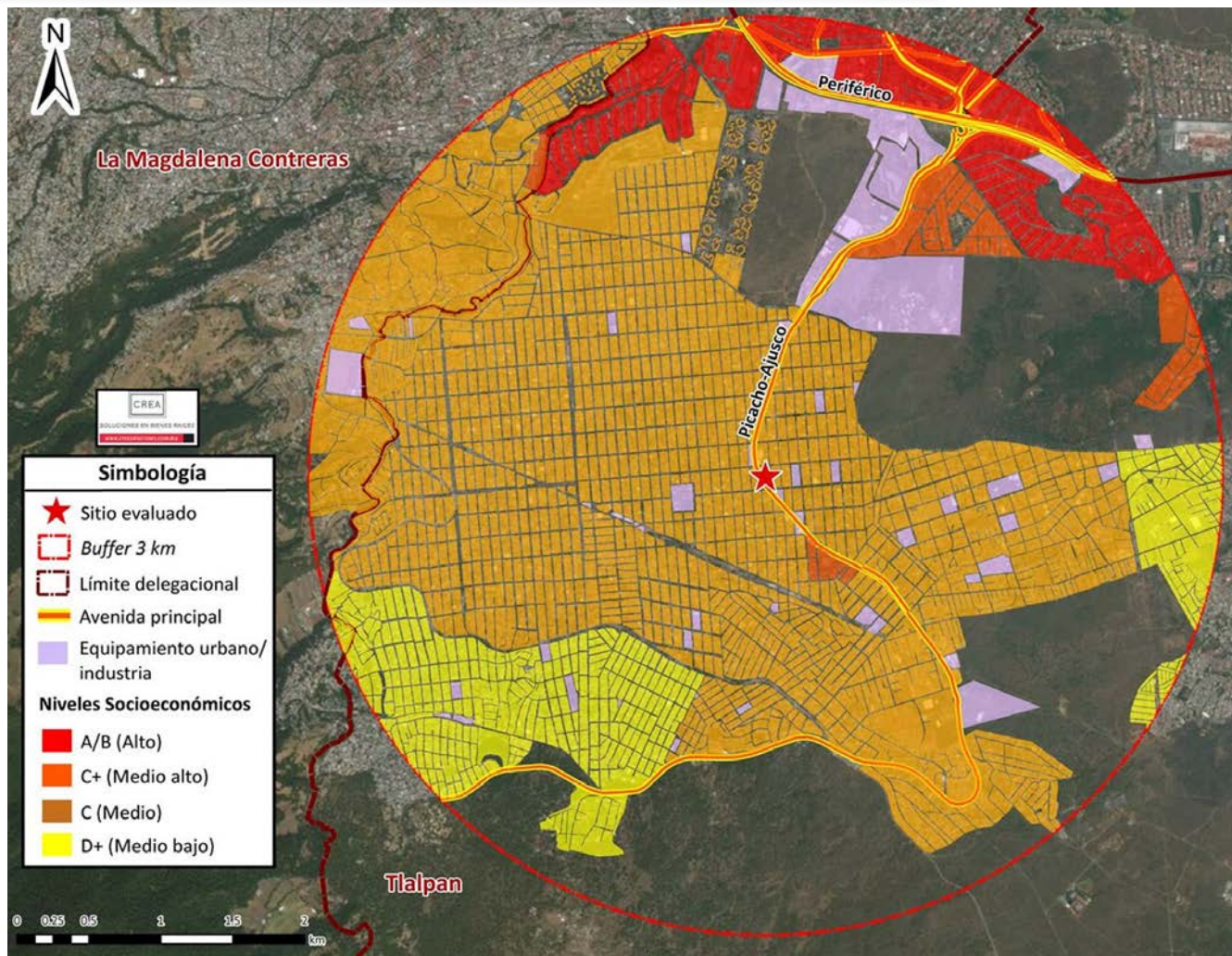
Picacho Ajusco

Distribución de población en *Buffer* a 3 km a partir del sitio evaluado



Picacho Ajusco

Niveles socioeconómicos en Buffer a 3 km



Niveles socioeconómicos en Buffer 3 km, Tlalpan, Distrito Federal

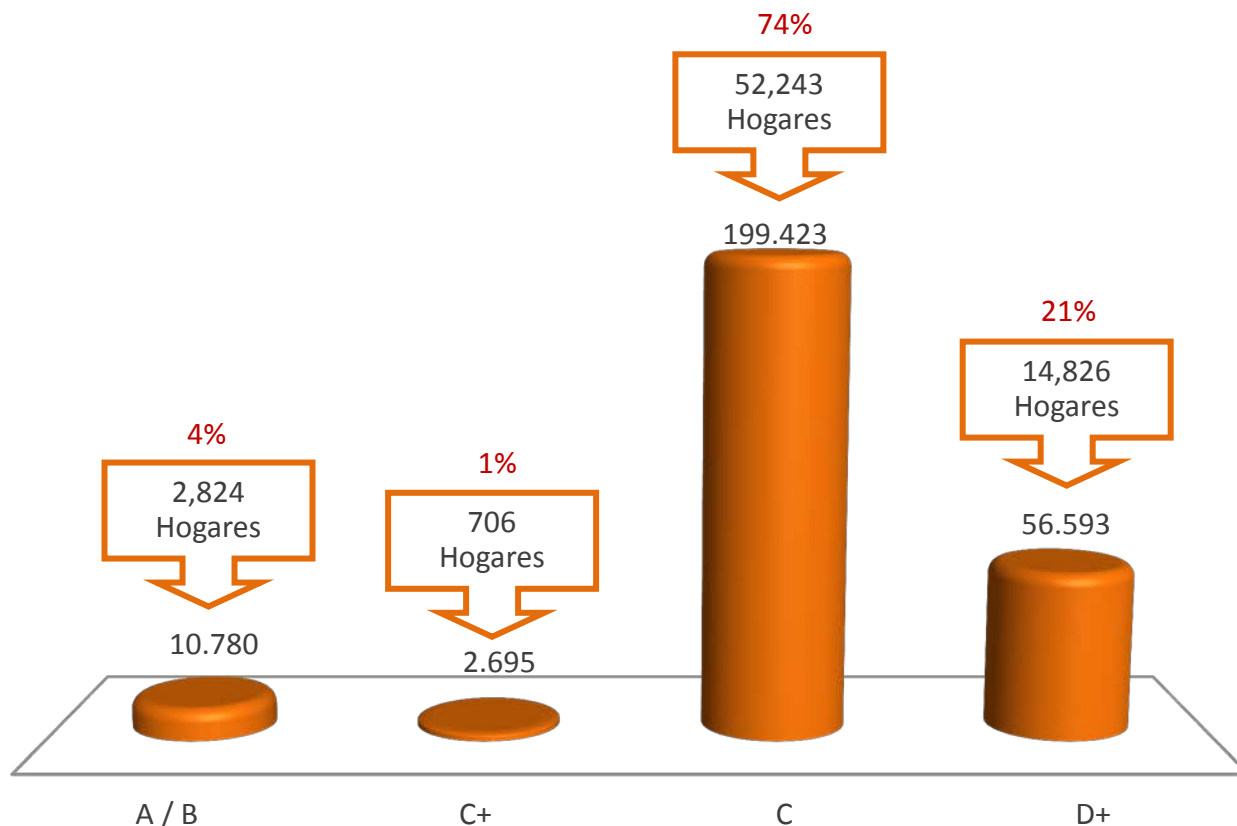
NSE	Población 2015	Hogares 2015	%
A/B	10,780	2,824	4%
C+	2,695	706	1%
C	199,423	52,243	74%
D+	56,593	14,826	21%
Total	269,491	70,599	100%

Picacho Ajusco

Segmentación de niveles socioeconómicos en Buffer de 3 km

Población	269,491
Hogares	70,599

Nivel socioeconómico	Promedio mensual familiar
Promedio total	\$24,720
A/ B	\$125,000
C+	\$60,000
C	\$23,000
D+	\$10,000
D/E	\$5,000



Dentro del *Buffer* a partir del sitio evaluado hay 55,773 hogares que pertenecen al segmento llamado 'gran consumidor' (79%) es decir, el conglomerado que genera el grueso del consumo del mercado comercial y se compone por los niveles C, C+ y A/B.

Picacho Ajusco

Niveles socioeconómicos en el *Buffer* de 3 km a partir del sitio evaluado

Los niveles socioeconómicos en el *Buffer* a partir del sitio evaluado para el 2015 son los siguientes: 10,780 personas de nivel socioeconómico A/B (4%), 202,118 personas de nivel socioeconómico C+ y C (75%) y 56,593 personas con nivel socioeconómico D+ (21%).

Niveles socioeconómicos	Población	%	Hogares
A/B (Alto)	10,780	4%	2,824
C+/ C (Medio)	202,118	75%	52,949
D+ (Medio Bajo)	56,593	21%	14,826
Total	269,491	100%	70,599

Estimaciones CREA 2015

Ingresos de las familias en el *Buffer* de 3 km a partir del sitio evaluado

El ingreso mensual promedio ponderado por familia en el *Buffer* es de \$24,720 (USD \$1,902). El ingreso total anual familiar es de \$21,815 millones (USD \$1,678 millones).

Ingreso de las familias residentes en un <i>buffer</i> a 3km				
	Total (ponderado)*	A/ B (Alto)	C+/ C (Medio)	D/ E (Bajo)
Promedio de ingreso mensual por familia (\$ pesos)	\$24,720	\$125,000	\$23,493	\$10,000
Promedio de ingreso mensual por familia (\$ USD)	\$1,902	\$9,615	\$1,807	\$769
Promedio de ingreso anual por familia (\$ pesos)	\$309,000	\$1,562,500	\$293,667	\$125,000
Promedio de ingreso anual por familia (\$ USD)	\$23,770	\$120,192	\$22,590	\$9,615
Ingreso anual total familiar (mill. \$ pesos)	\$21,815	\$4,413	\$15,549	\$1,853
Ingreso anual total familiar (mill. \$ USD)	\$1,678	\$339	\$1,196	\$143

Estimaciones CREA 2015

Tipo de cambio: 13 pesos mexicanos por 1 \$USD

*Ponderado por el número de familias en cada nivel socioeconómico

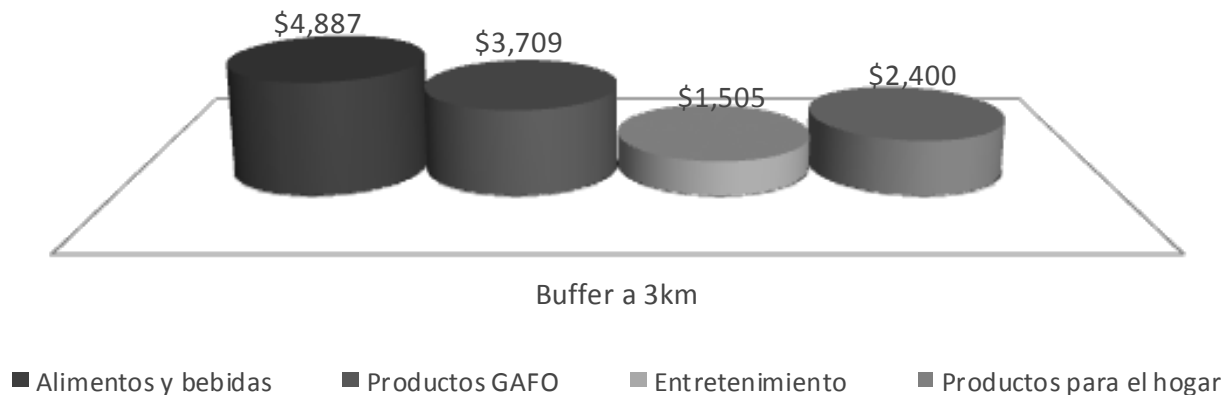
Picacho Ajusco

Ingresos totales anuales de las familias en el *Buffer* a 3 km

Considerando la composición sociodemográfica de los hogares ubicados en el *Buffer*, se estima que el ingreso total anual familiar es de:

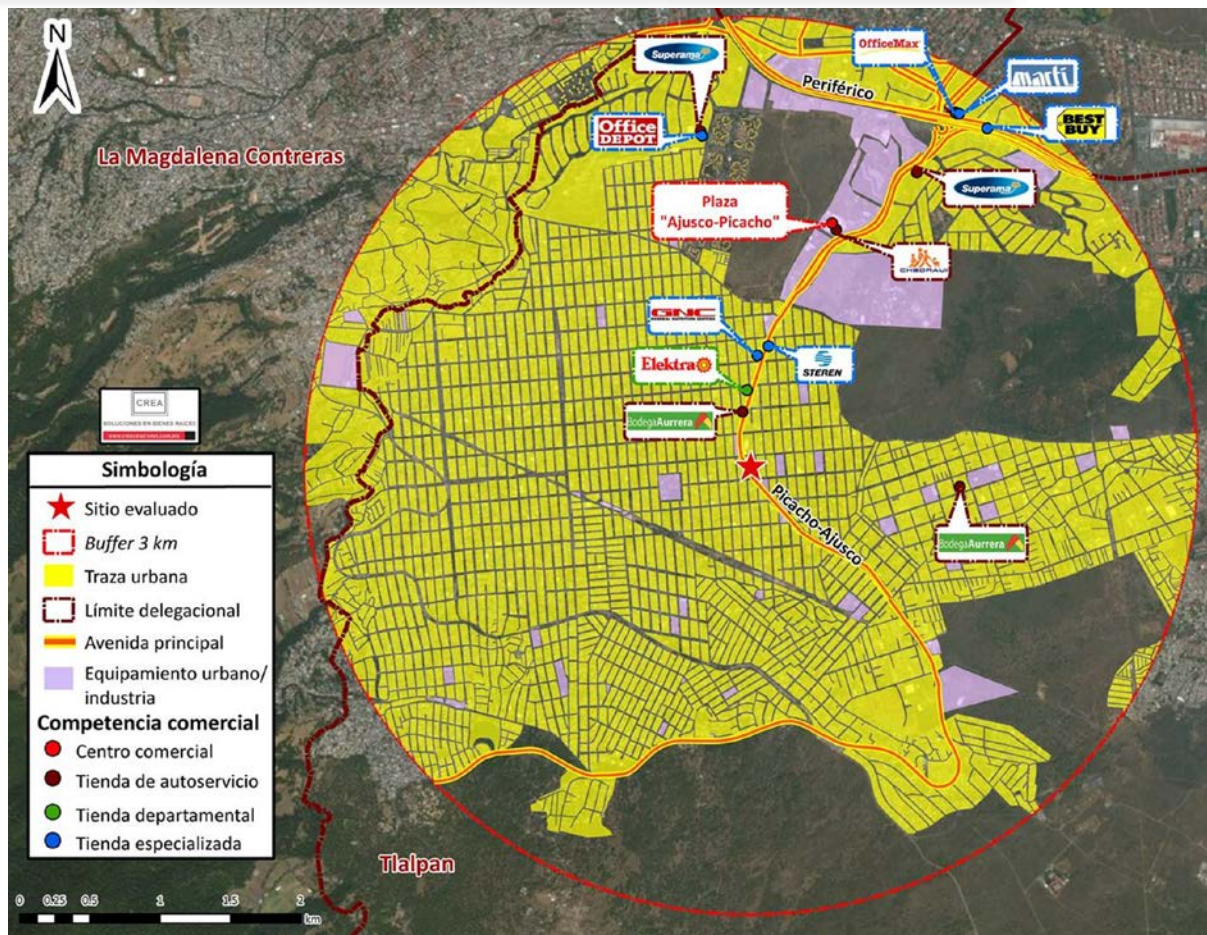
\$21,815
(Mill. de pesos)

Gasto total anual de las familias en alimentos y bebidas, productos GAFO, productos para el hogar y entretenimiento en el *Buffer* de 3 km (millones de pesos)



Resumen Picacho Ajusco

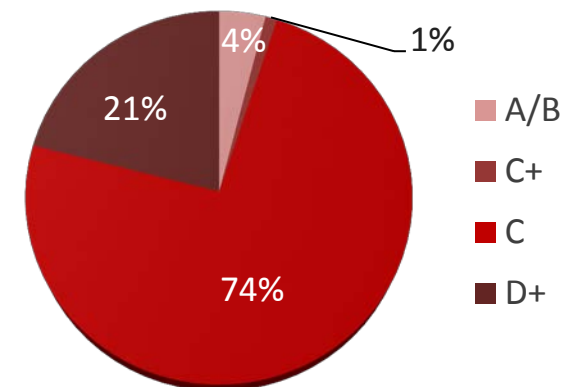
Niveles socioeconómicos y competencia en radio a 3 km



Población en radio a 3 km

Población	Hogares	Radio
269,491	70,599	0 a 3 km

Segmentación de niveles socioeconómicos en radio a 3 km



Promedio mensual familiar:

\$24,720